

Ing. Ľubomír G a j d o š, Varichovská 92/37, 075 01 TREBIŠOV  
znalec pre odbor lesníctvo, odvetvie odhad hodnoty lesov

---

Zadávateľ : Dražobník, s.r.o.  
Hviezdoslavova 6  
040 01 Košice

Číslo objednávky : objednávka zo dňa 05. 12. 2023

## **ZNALECKÝ POSUDOK**

**číslo 2/2024**

Vo veci : Určenie hodnoty lesov zapísaných na LV č. 1308  
v k.ú. Horný Vadičov

Znalecký posudok obsahuje 48 listov ( z toho 5 príloh )  
a predkladá sa v troch vyhotoveniach

# I. ÚVODNÁ ČASŤ

## 1. Úloha znalca :

Vypracovať znalecký posudok na stanovenie všeobecnej hodnoty lesných pozemkov zapísaných na LV č. 1308 a 1849 v k.ú. Horný Vadičov, okr. Kysucké Nové Mesto, pre Dražobník, s.r.o., Hviezdoslavova 6, Košice

## 2. Účel znaleckého posudku :

Určenie hodnoty uvedených nehnuteľnosti pre účely konania dražby od navrhovateľa dražby I&R KONKURZY a REŠTRUKTURALIZÁCIE, k.s., správca konkurznej podstaty, dlžníka BTG HOLDING s.r.o., sídlo: Kalinčiakova 555/30, 900 01 Modra, spoluvlastnícky podiel 300/13047

3. Dátum vyžiadania posudku : 05. december 2023

4. Dátum, ku ktorému je vypracovaný posudok : 29. január 2024

## 5. Podklady na vypracovanie posudku :

- list vlastníctva č. 1308 a č. 1849 v k.ú. Horný Vadičov, okres Kysucké Nové Mesto
- program starostlivosti o lesy pre LC Krásno-Západ na LHC Krásno, platný na roky 2020-2029
- Informačný systém lesného hospodárstva
- porastová mapa

# II. POSUDOK

## 1. Použitý právny predpis :

Ocenenie sa vykonalo podľa vyhlášky Ministerstva spravodlivosti SR č. 492/2004 Z.z. o stanovení všeobecnej hodnoty majetku v znení neskorších predpisov

## 2. Identifikácia :

Predmetom ocenenia sú pozemky zapísaných na LV č. 1308 v k.ú. Horný Vadičov, okres Kysucké Nové Mesto parcely registra "C" evidované na katastrálnej mape:

### Horný Vadičov, LV č. 1308

P.č.	parc. č. reg. "C"	výmera ha	stav KNC	JPRL	výmera ha
1.	602/1	4,9527	TTP (les.poz.)	1130 b 01	1,9810
				1130 b 02	2,9717
2.	602/2	31,8026	lesný pozemok	1130 a 01	2,8589
				1130 a 02	4,2884
				1131	7,6749
				1132 1	13,9018
				1132 2	0,1048
				1132 3	0,4879
				1133 a1	1,1937
				1133 a2	0,2096
				1133 b	0,7594
				f.pl.	0,3232

P.č.	parc. č. reg. "C"	výmera ha	stav KNC	JPRL	výmera ha
3.	602/3	1,8648	lesný pozemok	1133 b	0,2150
				1136 b1	1,3863
				1136 b2	0,2635
4.	605	0,6826	lesný pozemok	1136 b1	0,5821
				1136 b2	0,1008
5.	606	0,8233	lesný pozemok	1136 b1	0,3530
				1136 b2	0,3754
				1136 c	0,0949
6.	610	2,4209	lesný pozemok	1118 1	2,4209
7.	612	0,0978	lesný pozemok	1115	0,0978
8.	613	9,6422	lesný pozemok	1116 a	0,1531
				1116 b	0,1301
				1117 a1	3,6601
				1117 a2	0,1529
				1117 b	2,7260
				1118 1	2,8200
9.	1019	1,1525	lesný pozemok	1124 a	1,1525
10.	1026/2	9,9967	lesný pozemok	1124 a	6,9264
				1136 d 01	2,4562
				1136 d 02	0,6141
11.	1210/2	0,9361	lesný pozemok	1124 b	0,9361
12.	1210/3	0,7064	lesný pozemok	1169 b	0,7064
13	1689/2	25,0000	lesný pozemok	1101	5,7055
				1103 1	11,8615
				1103 2	0,8264
				1104 1	6,3853
				1104 2	0,2213
				1103 1	6,0907
14.	1690	8,3809	lesný pozemok	1103 2	0,6838
				1104 1	1,0042
				f.pl.	0,6022
15.	1897	1,3615	lesný pozemok	1099 b	0,5433
				1099 c	0,2098
				1099 d	0,6084
16.	1950	16,8662	lesný pozemok	1099 a	8,0338
				1099 b	5,4395
				1099 c	2,2185
				1099 d	0,1107
				f.pl.	0,2149
				1099 e	0,8488
17.	2110	6,6995	lesný pozemok	1095 a	6,0697
				f.pl.	0,6298
18.	2203/2	2,2816	lesný pozemok	1095 a	2,2816
19.	2629/8	0,9123	lesný pozemok	1166 a	0,9123
20.	2634/1	0,2484	lesný pozemok	1164 d1	0,2484
21.	2634/2	1,5487	lesný pozemok	1162	0,6549
				1164 b	0,7919
				1164 d1	0,1019
				1162	0,1267
22.	2635	0,1267	lesný pozemok	1162	0,1267
23.	2636/1	17,6862	lesný pozemok	1159 3	0,1462
				1160 3	0,4218
				1160 4	0,9646
				1161 a	1,1595
				1161 b1	4,8341
				1162	7,5722
				1163 a1	0,2905
				1164 b	1,2289
				f.pl.	1,0684

P.č.	parc. č. reg. "C"	výmera ha	stav KNC	JPRL	výmera ha
24.	2639	0,9508	lesný pozemok	1151 b1	0,7404
				f.pl.	0,2104
25.	2640	8,5040	lesný pozemok	1151 a2	0,2081
				1151 a3	0,1009
				1151 b1	4,7059
				1151 b2	0,3475
				1151 b3	0,3231
				1152 a1	2,1894
				1152 a2	0,3399
				1154 a2	0,0773
				f.pl.	0,2119
26.	2642	0,6804	lesný pozemok	1146 a	0,2880
				1147 c1	0,1450
				1147 b1	0,2474
27.	2651	0,1412	lesný pozemok	1143 4	0,0315
				f.pl.	0,1097
<b>Horný Vadičov, LV č. 1849</b>					
28.	603	31,1282	lesný pozemok	1132 1	0,1601
				1132 2	0,1040
				1133 a1	8,6449
				1133 a2	3,4500
				1133 b	5,1068
				1134 a1	2,3576
				1134 a2	0,6455
				1134 a3	0,4249
				1134 b	0,3131
				1134 c1	4,1317
				1134 c2	2,7641
				1134 d	0,4634
				1136 b1	2,0505
				f.pl.	0,5115
29.	604	45,0548	lesný pozemok	1134 a1	0,5987
				1134 b	2,5251
				1134 c1	1,4582
				1134 c2	1,5037
				1134 d	0,8319
				1134 e	0,8916
				1135 a	2,1696
				1135 b1	1,8897
				1135 b2	0,5519
				1135 b3	8,1150
				1135 b4	2,5216
				1135 b5	0,6682
				1136 a	0,2268
				1136 b1	2,2699
				1136 c	5,7978
				1137 a	0,7337
				1137 b1 1	2,6519
				1137 b1 2	0,3000
				1137 b2	8,7937
				f.pl.	0,4840

30.	611/1	45,0548	lesný pozemok	1108 a	4,1724
				1108 b	2,5902
				1109 1	8,1331
				1109 2	2,7146
				1109 3	1,6878
				1110 a	2,3784
				1110 b1	7,3201
				1110 b2	0,3501
				1110 b3	6,5286
				1110 c1	1,1954
				1110 c2	0,1069
				1111	3,3062
				1112 a1	1,3280
				1112 a2	0,3034
				1112 b1	1,5026
				1112 b2	0,1938
				1112 b3	12,5609
				1113 a	8,4817
				1113 b	4,1103
				1113 c1	1,0821
				1113 c2	0,8007
				1113 d1 1	1,7300
				1113 d1 2	0,9860
				1114 a1	1,4910
				1113 d2	0,4519
				1114 a2	1,1362
				1114 b	0,8612
				1115	5,5842
				1116 a	5,7900
				1116 b	2,7618
				1118 1	2,1560
				1118 2	0,2336
				f.pl.	1,2664
				pozemky	0,0450
	611/3,611/4,611/5,611/6,611/7			1165 a1	1,3986
31.	2628	92,1368	lesné pozemky	1165 a2	0,4475
				1165 b 1	7,5911
				1165 b 2	5,4970
				1166 a	1,5922
				1166 b1 1	5,5937
				1166 b1 2	4,7650
				1166 b2	0,9171
				1167 1	3,6649
				1167 2	1,3555
				1168 1 1	3,5960
				1168 1 2	1,5411
				1168 2	0,8971
				1169 a	8,9981
				1170 a	2,4771
				1170 b1 1	3,9780
				1170 b1 2	1,7049
				1170 b2	3,7797

				1171	1	22,0213
				1171	2	9,4377
32.	2632	4,8694	lesné pozemky	f.pl.		0,8831
				1164 a1		0,5778
				1164 c		1,4699
				1164 d1		2,6951
33.	2633	5,6672	lesný pozemok	1164 d2		0,1267
				1164 a1		2,8000
				1164 a2		1,0421
				1164 a3		0,4383
				1164 b		1,0644
34.	2637	95,3543	lesný pozemok	1164 d1		0,3225
				1156 2		0,4764
				1164 a2		1,5202
				1162		0,3593
				1157 1 1		1,7552
				1157 1 2		1,1702
				1164 a1		1,2226
				1158 2		3,8231
				1154 b		0,8017
				1160 3		2,9842
				1159 2		0,7453
				1158 3		4,9135
				1164 b		0,4920
				1154 d		2,7969
				1156 1 1	14,4986	
				1156 1 2		1,6109
				1158 1 1		4,7657
				1158 1 2		3,4511
				1149 1		0,0591
				1161 b1		0,2674
				1154 c		3,3575
				1157 3		1,5706
				1163 a1		7,4693
				1160 4		1,0984
				1163 a3		1,8867
				1164 a3		0,7620
				1163 a2		0,1024
				1159 1 1		0,7739
				1159 1 2		0,7738
				1160 2		0,3536
				1163 b		2,6954
				1155	17,0210	
				1154 e		0,3327
				1157 2		1,0984
				1160 1 1		1,5166
				1160 1 2		1,0111
				1159 3		5,0920
35.	2638	0,4807	lesný pozemok	f.pl		0,7253
				1152 a1		0,2984
36.	2641	62,9354	lesný pozemok	f.pl.		0,1823
				1150 b1		1,0790
				1150 b2		5,4141

				1150 b4	1,9623
				1151 a3	0,7736
				1154 b	0,2502
				1153 a	4,4934
				1150 a	3,3798
				1153 b	6,5912
				1147 d1	0,2978
				1149 2	1,5145
				1154 a2	0,1773
				1150 b3	3,7852
				1154 a1	1,0011
				1154 d	0,2143
				1152 b1	2,1522
				1149 1	7,9972
				1151 a2	1,4595
				1151 b1	0,8951
				1154 c	1,2006
				1153 c	4,5037
				1152 b2	0,3920
				1149 3	10,1050
				1152 b3	0,6325
				1151 a1	2,0555
				f.pl.	0,6083
37.	2643	32,6632	lesný pozemok	1147 c2	2,2038
				1147 c3	1,3847
				1147 b2	2,5367
				1147 d2	0,2884
				1147 d1	1,7734
				1148 c	2,3038
				1148 d	2,3613
				1149 1	0,5344
				1147 b3	1,0532
				1147 a	0,8287
				1145 a1	0,1202
				1147 c4	1,4897
				1146 a	10,9787
				1145 b1	0,1262
				1148 a	3,5411
				1146 c	0,1963
				1148 b1	0,6110
				1148 b2	0,1280
				f.pl.	0,2036
38.	2644	76,0351	lesný pozemok	1141 c	1,4367
				1139 a1	3,2415
				1140 b	3,4549
				1145 a2	2,5495
				1143 4	3,2162
				1139 c1	0,5715
				1142 c2	1,2926
				1142 c3	0,3745
				1146 b1	0,2851
				1144 a1	1,2788
				1144 d	4,0919

				1142 d	2,1523
				1143 1	1,7171
				1142 b	0,9543
				1143 3	0,8873
				1140 a2	3,1989
				1141 b	2,4398
				1142 c1	1,1187
				1144 b	1,9867
				1139 b2	0,1883
				1140 d	0,6212
				1139 a2	2,1355
				1139 c2	0,3033
				1140 a1	4,5053
				1145 a1	1,3289
				1145 a4	0,6966
				1142 a	2,8441
				1139 b1	1,3183
				1144 c	4,6040
				1141 a	7,1099
				1140 c	3,9318
				1145 b1	4,8547
				1145 b2	0,5758
				1146 b2	0,2641
				1145 a3	0,9876
				1144 a2	0,7431
				1143 2	3,1983
				f.pl.	0,7823
39.	2645	0,2975	lesný pozemok	1139 a2	0,2975
40.	2646	0,0708	lesný pozemok	1135 b3	0,0708
41.	2652	0,1706	lesný pozemok	1143 2	0,1706
42.	KN-E 1851	1,0271			
	KN-C 1858/4	1,0255	lesný pozemok	1101	1,0271

### 3. Údaje o obhliadke :

Hranice parciel a prieniky vrstiev boli prevzaté a identifikované z mapy katastra nehnuteľnosti a vnesením do porastovej mapy pomocou lesníckeho geografického informačného systému (LGIS), ktorého funkcionálnosť je dostupná prostredníctvom siete Internet.

Znalec preveril hranice parcely a hodnovernosť taxačných údajov uvedených v návrhu PSL pochôdzkou v teréne dňa 27. 12. 2023. K prevereným údajom PSL v teréne možno konštatovať, že uvedené údaje sa zhodujú so skutočnosťou a možno ich v plnej miere použiť pri ocenení uvedeného lesa. Údaje boli prevzaté z PSL pre LC Krásno-Západ na LHC Krásno, platný na roky 2020-2029

### 4. Stanovenie všeobecnej hodnoty

K stanoveniu hodnoty lesných pozemkov a lesných porastov bola použitá metóda polohovej diferenciácie. Princípom tejto metódy je, že jednotková všeobecná hodnota lesného pozemku a lesného porastu, ktoré sa stanovujú podľa špecifických metód ohodnocovania lesov, sa vynásobí koeficientom polohovej diferenciácie. Tento koeficient zohľadňuje špecifickú využiteľnosť, dosahovania výnosu, predajnosti a pod. a stanovuje sa osobitne pre lesné pozemky a osobitne pre lesné porasty.



## 4.1 POZEMKY

### 4.1.1 METÓDA POLOHOVEJ DIFERENCIÁCIE

Parcela	Druh pozemku	Spolu výmera [ha]	Spoluvlastnícky podiel	Výmera podielu [ha]
1. D 1130 b 01	lesný pozemok	1,9810	300/13047	0,0456

#### ZASTÚPENIE DREVÍN

Názov:	<i>Borovica lesná</i>
Typ dreviny:	<i>Borovica lesná</i>
Určujúca drevina:	<i>borovica</i>
Názov:	<i>breza bradavičnatá</i>
Typ dreviny:	<i>breza bradavičnatá, biela, ostatné druhy rodu „breza“</i>
Určujúca drevina:	<i>dub</i>
Názov:	<i>Smrekovec</i>
Typ dreviny:	<i>Smrekovec</i>
Určujúca drevina:	<i>smrekovec</i>
Názov:	<i>jedľa biela</i>
Typ dreviny:	<i>jedľa biela, obrovská, kaukazská, , ostatné druhy rodu „jedľa“</i>
Určujúca drevina:	<i>jedľa</i>
Názov:	<i>smrek obyčajný</i>
Typ dreviny:	<i>smrek obyčajný, pichľavý, omorika, ostat. druhy rodu „smrek“</i>
Určujúca drevina:	<i>smrek</i>
Názov:	<i>buk lesný</i>
Typ dreviny:	<i>buk lesný</i>
Určujúca drevina:	<i>buk</i>

#### OHODNOTENIE POZEMKU

Približovacia vzdialenosť:	<i>360 m</i>
Jedn. hodnota polohy z približovacej vzd.:	<i>0,1978 €/m<sup>3</sup></i>
Odvozná vzdialenosť:	<i>13,0 km</i>
Jedn. hodnota polohy z odvoznej vzdial.:	<i>0,3505 €/m<sup>3</sup></i>
Spolu za priblíženie a odvoz:	<i>0,5483 €/m<sup>3</sup></i>

Názov koeficientu	Hodnota koeficientu
Koeficient dopytu po úžitkoch funkcií lesa	1,00
Koeficient využiteľnosti lesného majetku	1,20
Koeficient lesnatosti časti krajiny	0,60
<b>Koeficient polohovej diferenciacie pozemku</b>	<b>0,7200</b>

Názov	Cieľové zastúpenie [%]	Cieľová bonita	Základná cena [€]	Zásoba: rubná doba [m <sup>3</sup> ]	Pribl. odvoz [€/m <sup>3</sup> ]	Všeobecná hodnota [€]
Borovica lesná	0	30	780,06	920	0,5483	0,00
breza bradavičnatá	0	30	2 798,25	693	0,5483	0,00
Smrekovec	15	28	597,49	704	0,5483	147,52
jedľa biela	10	28	843,13	967	0,5483	137,33
smrek obyčajný	25	30	1 055,57	993	0,5483	400,01
buk lesný	50	24	192,52	788	0,5483	312,29

## JEDNOTKOVÁ HODNOTA POZEMKU

Názov	Výpočet	Hodnota
Jednotková východisková hodnota pozemku	0 € + 0 € + 147,52 € + 137,33 € + 400,01 € + 312,29 €	997,15 €/ha
Jednotková všeobecná hodnota pozemku	997,15 €/ha * 0,7200	717,948 €/ha
Všeobecná hodnota lesného pozemku	0,0456 ha * 717,948 €/ha	<b>32,70 €</b>

## OHODNOTENIE PORASTU

Približovacia vzdialenosť:	360 m
Jedn. hodnota polohy z približovacej vzd.:	1,0413 €/m <sup>3</sup>
Odvozná vzdialenosť:	13,0 km
Jedn. hodnota polohy z odvozneho vzdial.:	1,8396 €/m <sup>3</sup>
Spolu za priblíženie a odvoz 1 m <sup>3</sup> :	2,8809 €/m <sup>3</sup>
Skutočná zásoba dreva:	326,0 m <sup>3</sup> /ha
Spolu za priblíženie a odvoz 1 ha:	326,0 m <sup>3</sup> /ha * 2,8809 €/m <sup>3</sup> = 939,173 €/ha

Priemerné zakmenenie porastu:	0,4
Rok výsadby porastu:	1954
Priemerný vek porastu:	70
Rubná doba porastu:	120
Zníženie ceny za poškodenie porastu:	0%

Názov koeficientu	Hodnota koeficientu
Koeficient dopytu po úžitkoch funkcií lesa	1,00
Koeficient využiteľnosti lesného majetku	1,00
Koeficient lesnatosti časti krajiny	0,85
<b>Koeficient polohovej diferenciacie porastu</b>	<b>0,8500</b>

Názov	Skutočné zastúpenie [%]	Určujúca dreovina	Cieľová bonita	Výnos ťažby [€]	Koef. úpravy ceny	Pest. náklady [Ck]	Vekový faktor [fa]	Hodnota porastu [€]
Borovica lesná	5	borovica	28	12 300,47	1,00	3525,19	0,403	141,23
breza bradavičnatá	20	dub	18	6 471,45	0,80	3863,77	0,401	314,20
Smrekovec	20	smrekovec	28	17 762,73	1,00	3379,14	0,392	721,40
jedľa biela	0	jedľa	30	21 011,19	1,00	2824,8	0,337	0,00
smrek obyčajný	5	smrek	32	21 135,70	1,00	2499,5	0,309	165,16
buk lesný	50	buk	24	11 658,57	1,00	3123,55	0,338	1 201,68

## VŠEOBECNÁ HODNOTA PORASTU

Názov	Výpočet	Hodnota
Základná hodnota lesného porastu	141,23 € + 314,2 € + 721,4 € + 0 € + 165,16 € + 1201,68 €	2 543,67 €/ha
Jednotková východisková hodnota lesného porastu	(2 543,67 €/ha + 939,1734 €/ha) * 0,8500	2 960,42 €/ha
Všeobecná hodnota lesného porastu	0,0456 ha * 2 960,42 €/ha	<b>135,00 €</b>

## VYHODNOTENIE

Názov	Hodnota [€]
Všeobecná hodnota lesného pozemku	32,70
Všeobecná hodnota lesného porastu	135,00
<b>Spolu všeobecná hodnota lesnej pôdy vrátane porastov</b>	<b>167,70</b>

Parcela	Druh pozemku	Spolu výmera [ha]	Spoluvlastnícky podiel	Výmera podielu [ha]
1. D 1130 b 02	lesný pozemok	2,9717	300/13047	0,0683

### ZASTÚPENIE DREVÍN

Názov:	<i>jelša lepkavá</i>
Typ dreveniny:	<i>jelša lepkavá, sivá, zelená, ostatné druhy rodu „jelša“</i>
Určujúca drevenina:	<i>dub</i>
Názov:	<i>Borovica lesná</i>
Typ dreveniny:	<i>Borovica lesná</i>
Určujúca drevenina:	<i>borovica</i>
Názov:	<i>breza bradavičnatá</i>
Typ dreveniny:	<i>breza bradavičnatá, biela, ostatné druhy rodu „breza“</i>
Určujúca drevenina:	<i>dub</i>
Názov:	<i>Smrekovec</i>
Typ dreveniny:	<i>Smrekovec</i>
Určujúca drevenina:	<i>smrekovec</i>
Názov:	<i>jedľa biela</i>
Typ dreveniny:	<i>jedľa biela, obrovská, kaukazská, ostatné druhy rodu „jedľa“</i>
Určujúca drevenina:	<i>jedľa</i>
Názov:	<i>smrek obyčajný</i>
Typ dreveniny:	<i>smrek obyčajný, pichľavý, čierny, ostatné druhy rodu „smrek“</i>
Určujúca drevenina:	<i>smrek</i>
Názov:	<i>buk lesný</i>
Typ dreveniny:	<i>buk lesný</i>
Určujúca drevenina:	<i>buk</i>

### OHODNOTENIE POZEMKU

Približovacia vzdialenosť:	<i>360 m</i>
Jedn. hodnota polohy z približovacej vzd.: Odvozná vzdialenosť:	<i>0,1978 €/m<sup>3</sup> 13,0 km</i>
Jedn. hodnota polohy z odvoznej vzdial.: Spolu za priblíženie a odvoz:	<i>0,3505 €/m<sup>3</sup> 0,5483 €/m<sup>3</sup></i>

Názov koeficientu	Hodnota koeficientu
Koeficient dopytu po úžitkoch funkcií lesa	1,00
Koeficient využiteľnosti lesného majetku	1,20
Koeficient lesnatosti časti krajiny	0,60
<b>Koeficient polohovej diferenciácie pozemku</b>	<b>0,7200</b>

Názov	Cieľové zastúpenie [%]	Cieľová bonita	Základná cena [€]	Zásoba: rubná doba [m <sup>3</sup> ]	Pribl. odvoz [€/m <sup>3</sup> ]	Všeobecná hodnota [€]
jelša lepkavá	0	30	1 659,70	441	0,5483	0,00
Borovica lesná	0	30	780,06	920	0,5483	0,00
breza bradavičnatá	0	30	2 798,25	693	0,5483	0,00
Smrekovec	15	28	597,49	704	0,5483	147,52
jedľa biela	10	28	843,13	967	0,5483	137,33
smrek obyčajný	25	30	1 055,57	993	0,5483	400,01
buk lesný	50	24	192,52	788	0,5483	312,29

## JEDNOTKOVÁ HODNOTA POZEMKU

Názov	Výpočet	Hodnota
Jednotková východisková hodnota pozemku	0 € + 0 € + 0 € + 147,52 € + 137,33 € + 400,01 € + 312,29 €	997,15 €/ha
Jednotková všeobecná hodnota pozemku	997,15 €/ha * 0,7200	717,948 €/ha
Všeobecná hodnota lesného pozemku	0,0683 ha * 717,948 €/ha	<b>49,06 €</b>

## OHODNOTENIE PORASTU

Približovacia vzdialenosť:	360 m
Jedn. hodnota polohy z približovacej vzd.:	1,0413 €/m <sup>3</sup>
Odvozná vzdialenosť:	13,0 km
Jedn. hodnota polohy z odvoznej vzdial.:	1,8396 €/m <sup>3</sup>
Spolu za priblíženie a odvoz 1 m <sup>3</sup> :	2,8809 €/m <sup>3</sup>
Skutočná zásoba dreva:	223,0 m <sup>3</sup> /ha
Spolu za priblíženie a odvoz 1 ha:	223,0 m <sup>3</sup> /ha * 2,8809 €/m <sup>3</sup> = 642,441 €/ha
Priemerné zakmenenie porastu:	0,6
Rok výsadby porastu:	1984
Priemerný vek porastu:	40
Rubná doba porastu:	100
Zníženie ceny za poškodenie porastu:	0%

Názov koeficientu	Hodnota koeficientu
Koeficient dopytu po úžitkoch funkcií lesa	1,00
Koeficient využiteľnosti lesného majetku	1,00
Koeficient lesnatosti časti krajiny	0,85
<b>Koeficient polohovej diferenciácie porastu</b>	<b>0,8500</b>

Názov	Skutočné zastúpenie [%]	Určujúca drevina	Cieľová bonita	Výnos ťažby [€]	Koef. úpravy ceny	Pest. náklady [c/k]	Vekový faktor [fa]	Hodnota porastu [€]
jeľša lepkavá	10	dub	18	6 471,45	0,70	3863,77	0,318	197,11
Borovica lesná	5	borovica	28	9 761,77	1,00	3525,19	0,293	160,58
breza bradavičnatá	5	dub	18	6 471,45	0,80	3863,77	0,318	112,63
Smrekovec	15	smrekovec	28	13 784,90	1,00	3379,14	0,243	531,70
jedľa biela	0	jedľa	30	16 362,98	1,00	2824,8	0,198	0,00
smrek obyčajný	55	smrek	32	16 761,24	1,00	2499,5	0,173	1 639,04
buk lesný	10	buk	24	8 668,06	1,00	3123,55	0,261	274,24

## VŠEOBECNÁ HODNOTA PORASTU

Názov	Výpočet	Hodnota
Základná hodnota lesného porastu	197,11 € + 160,58 € + 112,63 € + 531,7 € + 0 € + 1639,04 € + 274,24 €	2 915,30 €/ha
Jednotková východisková hodnota lesného porastu	(2 915,30 €/ha + 642,4407 €/ha) * 0,8500	3 024,08 €/ha
Všeobecná hodnota lesného porastu	0,0683 ha * 3 024,08 €/ha	<b>206,55 €</b>

## VYHODNOTENIE

Názov	Hodnota [€]
Všeobecná hodnota lesného pozemku	49,06
Všeobecná hodnota lesného porastu	206,55
<b>Spolu všeobecná hodnota lesnej pôdy vrátane porastov</b>	<b>255,61</b>

Parcela	Druh pozemku	Spolu výmera [ha]	Spoluvlastnícky podiel	Výmera podielu [ha]
2. D 1130 a 01	lesný pozemok	2,8589	300/13047	0,0657

### ZASTÚPENIE DREVÍN

Názov: *Borovica lesná*  
 Typ dreviny: *Borovica lesná*  
 Určujúca drevina: *borovica*

Názov: *breza bradavičnatá*  
 Typ dreviny: *breza bradavičnatá, biela, ostatné druhy rodu „breza“*  
 Určujúca drevina: *dub*

Názov: *Smrekovec*  
 Typ dreviny: *Smrekovec*  
 Určujúca drevina: *smrekovec*

Názov: *jedľa biela*  
 Typ dreviny: *jedľa biela, obrovská, kaukazská, vznešená, ostatné druhy rodu „jedľa“*  
 Určujúca drevina: *jedľa*

Názov: *smrek obyčajný*  
 Typ dreviny: *smrek obyčajný, pichľavý, čierny, omorika, ostatné druhy rodu „smrek“*  
 Určujúca drevina: *smrek*

Názov: *buk lesný*  
 Typ dreviny: *buk lesný*  
 Určujúca drevina: *buk*

### OHODNOTENIE POZEMKU

Približovacia vzdialenosť: *570 m*  
 Jedn. hodnota polohy z približovacej vzd.: *0,1358 €/m<sup>3</sup>*  
 Odvozná vzdialenosť: *13,0 km*  
 Jedn. hodnota polohy z odvoznej vzdial.: *0,3505 €/m<sup>3</sup>*  
 Spolu za priblíženie a odvoz: *0,4863 €/m<sup>3</sup>*

Názov koeficientu	Hodnota koeficientu
Koeficient dopytu po úžitkoch funkcií lesa	1,00
Koeficient využiteľnosti lesného majetku	1,20
Koeficient lesnatosti časti krajiny	0,60
<b>Koeficient polohovej diferenciácie pozemku</b>	<b>0,7200</b>

Názov	Cieľové zastúpenie [%]	Cieľová bonita	Základná cena [€]	Zásoba: rubná doba [m <sup>3</sup> ]	Pribl. odvoz [€/m <sup>3</sup> ]	Všeobecná hodnota [€]
Borovica lesná	0	30	780,06	920	0,4863	0,00
breza bradavičnatá	0	30	2 798,25	693	0,4863	0,00
Smrekovec	15	28	597,49	704	0,4863	140,98
jedľa biela	10	28	843,13	967	0,4863	131,34
smrek obyčajný	25	30	1 055,57	993	0,4863	384,62
buk lesný	50	24	192,52	788	0,4863	287,86

## JEDNOTKOVÁ HODNOTA POZEMKU

Názov	Výpočet	Hodnota
Jednotková východisková hodnota pozemku	0 € + 0 € + 140,98 € + 131,34 € + 384,62 € + 287,86 €	944,80 €/ha
Jednotková všeobecná hodnota pozemku	944,80 €/ha * 0,7200	680,256 €/ha
Všeobecná hodnota lesného pozemku	0,0657 ha * 680,256 €/ha	<b>44,72 €</b>

## OHODNOTENIE PORASTU

Približovacia vzdialenosť:	570 m
Jedn. hodnota polohy z približovacej vzd.:	0,7084 €/m <sup>3</sup>
Odvozná vzdialenosť:	13,0 km
Jedn. hodnota polohy z odvoznej vzdial.:	1,8396 €/m <sup>3</sup>
Spolu za priblíženie a odvoz 1 m <sup>3</sup> :	2,5480 €/m <sup>3</sup>
Skutočná zásoba dreva:	326,0 m <sup>3</sup> /ha
Spolu za priblíženie a odvoz 1 ha:	326,0 m <sup>3</sup> /ha * 2,5480 €/m <sup>3</sup> = 830,648 €/ha
Priemerné zakmenenie porastu:	0,4
Rok výsadby porastu:	1954
Priemerný vek porastu:	70
Rubná doba porastu:	120
Zníženie ceny za poškodenie porastu:	0%

Názov koeficientu	Hodnota koeficientu
Koeficient dopytu po úžitkoch funkcií lesa	1,00
Koeficient využiteľnosti lesného majetku	1,00
Koeficient lesnatosti časti krajiny	0,85
<b>Koeficient polohovej diferenciacie porastu</b>	<b>0,8500</b>

Názov	Skutočné zastúpenie [%]	Určujúca drevina	Cieľová bonita	Výnos ťažby [€]	Koef. úpravy ceny	Pest. náklady [C <sub>K</sub> ]	Vekový faktor [fa]	Hodnota porastu [€]
Borovica lesná	5	borovica	26	10 139,41	1,00	3525,19	0,535	141,28
breza bradavičnatá	20	dub	18	6 471,45	0,80	3863,77	0,401	314,20
Smrekovec	20	smrekovec	28	17 762,73	1,00	3379,14	0,392	721,40
jedľa biela	0	jedľa	30	21 011,19	1,00	2824,8	0,337	0,00
smrek obyčajný	5	smrek	32	21 135,70	1,00	2499,5	0,309	165,16
buk lesný	50	buk	24	11 658,57	1,00	3123,55	0,338	1 201,68

## VŠEOBECNÁ HODNOTA PORASTU

Názov	Výpočet	Hodnota
Základná hodnota lesného porastu	141,28 € + 314,2 € + 721,4 € + 0 € + 165,16 € + 1201,68 €	2 543,72 €/ha
Jednotková východisková hodnota lesného porastu	(2 543,72 €/ha + 830,6480 €/ha) * 0,8500	2 868,21 €/ha
Všeobecná hodnota lesného porastu	0,0657 ha * 2 868,21 €/ha	<b>188,44 €</b>

## VYHODNOTENIE

Názov	Hodnota [€]
Všeobecná hodnota lesného pozemku	44,72
Všeobecná hodnota lesného porastu	188,44
<b>Spolu všeobecná hodnota lesnej pôdy vrátane porastov</b>	<b>233,16</b>

Parcela	Druh pozemku	Spolu výmera [ha]	Spoluvlastnícky podiel	Výmera podielu [ha]
2. D 1130 a 02	lesný pozemok	4,2884	300/13047	0,0986

#### ZASTÚPENIE DREVÍN

Názov:	<i>jelša lepkavá</i>
Typ dreviny:	<i>jelša lepkavá, sivá, zelená, ostatné druhy rodu „jelša“</i>
Určujúca drevina:	<i>dub</i>
Názov:	<i>Borovica lesná</i>
Typ dreviny:	<i>Borovica lesná</i>
Určujúca drevina:	<i>borovica</i>
Názov:	<i>breza bradavičnatá</i>
Typ dreviny:	<i>breza bradavičnatá, biela, ostatné druhy rodu „breza“</i>
Určujúca drevina:	<i>dub</i>
Názov:	<i>Smrekovec</i>
Typ dreviny:	<i>Smrekovec</i>
Určujúca drevina:	<i>smrekovec</i>
Názov:	<i>jedľa biela</i>
Typ dreviny:	<i>jedľa biela, obrovská, kaukazská, , ostatné druhy rodu „jedľa“</i>
Určujúca drevina:	<i>jedľa</i>
Názov:	<i>smrek obyčajný</i>
Typ dreviny:	<i>smrek obyčajný, pichľavý, čierny, ostatné druhy rodu „smrek“</i>
Určujúca drevina:	<i>smrek</i>
Názov:	<i>buk lesný</i>
Typ dreviny:	<i>buk lesný</i>
Určujúca drevina:	<i>buk</i>

#### OHODNOTENIE POZEMKU

Približovacia vzdialenosť:	<i>570 m</i>
Jedn. hodnota polohy z približovacej vzd.:	<i>0,1358 €/m<sup>3</sup></i>
Odvozná vzdialenosť:	<i>13,0 km</i>
Jedn. hodnota polohy z odvoznej vzdial.:	<i>0,3505 €/m<sup>3</sup></i>
Spolu za priblíženie a odvoz:	<i>0,4863 €/m<sup>3</sup></i>

Názov koeficientu	Hodnota koeficientu
Koeficient dopytu po úžitkoch funkcií lesa	1,00
Koeficient využiteľnosti lesného majetku	1,20
Koeficient lesnatosti časti krajiny	0,60
<b>Koeficient polohovej diferenciacie pozemku</b>	<b>0,7200</b>

Názov	Cieľové zastúpenie [%]	Cieľová bonita	Základná cena [€]	Zásoba: rubná doba [m <sup>3</sup> ]	Pribl. odvoz [€/m <sup>3</sup> ]	Všeobecná hodnota [€]
jelša lepkavá	0	30	1 659,70	441	0,4863	0,00
Borovica lesná	0	30	780,06	920	0,4863	0,00
breza bradavičnatá	0	30	2 798,25	693	0,4863	0,00
Smrekovec	15	28	597,49	704	0,4863	140,98
jedľa biela	10	28	843,13	967	0,4863	131,34
smrek obyčajný	25	30	1 055,57	993	0,4863	384,62
buk lesný	50	24	192,52	788	0,4863	287,86

## JEDNOTKOVÁ HODNOTA POZEMKU

Názov	Výpočet	Hodnota
Jednotková východisková hodnota pozemku	0 € + 0 € + 0 € + 140,98 € + 131,34 € + 384,62 € + 287,86 €	944,80 €/ha
Jednotková všeobecná hodnota pozemku	944,80 €/ha * 0,7200	680,256 €/ha
Všeobecná hodnota lesného pozemku	0,0986 ha * 680,256 €/ha	<b>67,08 €</b>

## OHODNOTENIE PORASTU

Približovacia vzdialenosť:	570 m
Jedn. hodnota polohy z približovacej vzd.:	0,7084 €/m <sup>3</sup>
Odvozná vzdialenosť:	13,0 km
Jedn. hodnota polohy z odvoznej vzdial.:	1,8396 €/m <sup>3</sup>
Spolu za priblíženie a odvoz 1 m <sup>3</sup> :	2,5480 €/m <sup>3</sup>
Skutočná zásoba dreva:	221,0 m <sup>3</sup> /ha
Spolu za priblíženie a odvoz 1 ha:	221,0 m <sup>3</sup> /ha * 2,5480 €/m <sup>3</sup> = 563,108 €/ha
Priemerné zakmenenie porastu:	0,6
Rok výsadby porastu:	1984
Priemerný vek porastu:	40
Rubná doba porastu:	100
Zníženie ceny za poškodenie porastu:	0%

Názov koeficientu	Hodnota koeficientu
Koeficient dopytu po úžitkoch funkcií lesa	1,00
Koeficient využiteľnosti lesného majetku	1,00
Koeficient lesnatosti časti krajiny	0,85
<b>Koeficient polohovej diferenciácie porastu</b>	<b>0,8500</b>

Názov	Skutočné zastúpenie [%]	Určujúca drevina	Ciel'ová bonita	Výnos ťažby [€]	Koef. úpravy ceny	Pest. náklady [c/k]	Vekový faktor [fa]	Hodnota porastu [€]
jeľša lepkavá	10	dub	18	6 471,45	0,70	3863,77	0,318	197,11
Borovica lesná	5	borovica	26	7 837,08	1,00	3525,19	0,424	160,60
breza bradavičnatá	5	dub	18	6 471,45	0,80	3863,77	0,318	112,63
Smrekovec	15	smrekovec	28	13 784,90	1,00	3379,14	0,243	531,70
jedľa biela	0	jedľa	30	16 362,98	1,00	2824,8	0,198	0,00
smrek obyčajný	55	smrek	32	16 761,24	1,00	2499,5	0,173	1 639,04
buk lesný	10	buk	24	8 668,06	1,00	3123,55	0,261	274,24

## VŠEOBECNÁ HODNOTA PORASTU

Názov	Výpočet	Hodnota
Základná hodnota lesného porastu	197,11 € + 160,6 € + 112,63 € + 531,7 € + 0 € + 1639,04 € + 274,24 €	2 915,32 €/ha
Jednotková východisková hodnota lesného porastu	(2 915,32 €/ha + 563,1080 €/ha) * 0,8500	2 956,66 €/ha
Všeobecná hodnota lesného porastu	0,0986 ha * 2 956,66 €/ha	<b>291,53 €</b>

## VYHODNOTENIE

Názov	Hodnota [€]
Všeobecná hodnota lesného pozemku	67,08
Všeobecná hodnota lesného porastu	291,53
<b>Spolu všeobecná hodnota lesnej pôdy vrátane porastov</b>	<b>358,61</b>



Parcela	Druh pozemku	Spolu výmera [ha]	Spoluvlastnícky podiel	Výmera podielu [ha]
2. D 1131	lesný pozemok	7,6749	300/13047	0,1765

### ZASTÚPENIE DREVÍN

Názov: *Smrekovec*  
 Typ dreviny: *Smrekovec*  
 Určujúca drevina: *smrekovec*

Názov: *jedľa biela*  
 Typ dreviny: *jedľa biela, obrovská, kaukazská, ostatné druhy rodu „jedľa“*  
 Určujúca drevina: *jedľa*

Názov: *smrek obyčajný*  
 Typ dreviny: *smrek obyčajný, pichľavý, čierny, , ostatné druhy rodu „smrek“*  
 Určujúca drevina: *smrek*

Názov: *buk lesný*  
 Typ dreviny: *buk lesný*  
 Určujúca drevina: *buk*

### OHODNOTENIE POZEMKU

Približovacia vzdialenosť: *340 m*  
 Jedn. hodnota polohy z približovacej vzd.: *0,1978 €/m<sup>3</sup>*  
 Odvozná vzdialenosť: *13,0 km*  
 Jedn. hodnota polohy z odvoznej vzdial.: *0,3505 €/m<sup>3</sup>*  
 Spolu za priblíženie a odvoz: *0,5483 €/m<sup>3</sup>*

Názov koeficientu	Hodnota koeficientu
Koeficient dopytu po úžitkoch funkcií lesa	1,00
Koeficient využiteľnosti lesného majetku	1,20
Koeficient lesnatosti časti krajiny	0,60
<b>Koeficient polohovej diferenciacie pozemku</b>	<b>0,7200</b>

Názov	Cieľové zastúpenie [%]	Cieľová bonita	Základná cena [€]	Zásoba: rubná doba [m <sup>3</sup> ]	Pribl. odvoz [€/m <sup>3</sup> ]	Všeobecná hodnota [€]
Smrekovec	10	28	597,49	704	0,5483	98,35
jedľa biela	10	28	843,13	967	0,5483	137,33
smrek obyčajný	40	28	653,92	891	0,5483	456,98
buk lesný	40	20	132,78	647	0,5483	195,01

### JEDNOTKOVÁ HODNOTA POZEMKU

Názov	Výpočet	Hodnota
Jednotková východisková hodnota pozemku	98,35 € + 137,33 € + 456,98 € + 195,01 €	887,67 €/ha
Jednotková všeobecná hodnota pozemku	887,67 €/ha * 0,7200	639,122 €/ha
Všeobecná hodnota lesného pozemku	0,1765 ha * 639,122 €/ha	<b>112,79 €</b>

### OHODNOTENIE PORASTU

Približovacia vzdialenosť: *340 m*  
 Jedn. hodnota polohy z približovacej vzd.: *1,0413 €/m<sup>3</sup>*  
 Odvozná vzdialenosť: *13,0 km*  
 Jedn. hodnota polohy z odvoznej vzdial.: *1,8396 €/m<sup>3</sup>*

Spolu za priblíženie a odvoz 1 m <sup>3</sup> :	2,8809 €/m <sup>3</sup>
Skutočná zásoba dreva:	401,0 m <sup>3</sup> /ha
Spolu za priblíženie a odvoz 1 ha:	401,0 m <sup>3</sup> /ha * 2,8809 €/m <sup>3</sup> = 1 155,241 €/ha
Priemerné zakmenenie porastu:	0,8
Rok výsadby porastu:	1954
Priemerný vek porastu:	70
Rubná doba porastu:	100
Zníženie ceny za poškodenie porastu:	0%

Názov koeficientu	Hodnota koeficientu
Koeficient dopytu po úžitkoch funkcií lesa	1,00
Koeficient využiteľnosti lesného majetku	1,00
Koeficient lesnatosti časti krajiny	0,85
<b>Koeficient polohovej diferenciácie porastu</b>	<b>0,8500</b>

Názov	Skutočné zastúpenie [%]	Určujúca drevina	Cieľová bonita	Výnos ťažby [€]	Koef. úpravy ceny	Pest. náklady [Cjk]	Vekový faktor [fa]	Hodnota porastu [€]
Smrekovec	45	smrekovec	28	13 784,90	1,00	3379,14	0,542	3 246,86
jedľa biela	0	jedľa	30	16 362,98	1,00	2824,8	0,452	0,00
smrek obyčajný	50	smrek	28	11 259,34	1,00	2499,5	0,530	2 856,89
buk lesný	5	buk	20	4 237,20	1,00	3123,55	0,626	152,83

#### VŠEOBECNÁ HODNOTA PORASTU

Názov	Výpočet	Hodnota
Základná hodnota lesného porastu	3246,86 € + 0 € + 2856,89 € + 152,83 €	6 256,58 €/ha
Jednotková východisková hodnota lesného porastu	(6 256,58 €/ha + 1 155,2409 €/ha) * 0,8500	6 300,05 €/ha
Všeobecná hodnota lesného porastu	0,1765 ha * 6 300,05 €/ha	<b>1 111,96 €</b>

#### VYHODNOTENIE

Názov	Hodnota [€]
Všeobecná hodnota lesného pozemku	112,79
Všeobecná hodnota lesného porastu	1 111,96
<b>Spolu všeobecná hodnota lesnej pôdy vrátane porastov</b>	<b>1 224,75</b>

Parcela	Druh pozemku	Spolu výmera [ha]	Spoluvlastnícky podiel	Výmera podielu [ha]
2. D 1132 01	lesný pozemok	13,9018	300/13047	0,3197

#### ZASTÚPENIE DREVÍN

Názov: *Smrekovec*  
 Typ dreviny: *Smrekovec*  
 Určujúca drevina: *smrekovec*

Názov: *jedľa biela*  
 Typ dreviny: *jedľa biela, obrovská, kaukazská, , ostatné druhy rodu „jedľa“*  
 Určujúca drevina: *jedľa*

Názov: *smrek obyčajný*  
 Typ dreviny: *smrek obyčajný, pichľavý, čierny, ostatné druhy rodu „smrek“*  
 Určujúca drevina: *smrek*

Názov: buk lesný  
 Typ dreviny: buk lesný  
 Určujúca drevina: buk

### OHODNOTENIE POZEMKU

Približovacia vzdialenosť: 170 m  
 Jedn. hodnota polohy z približovacej vzd.: 0,2646 €/m<sup>3</sup>  
 Odvozná vzdialenosť: 13,0 km  
 Jedn. hodnota polohy z odvoznej vzdial.: 0,3505 €/m<sup>3</sup>  
 Spolu za priblíženie a odvoz: 0,6151 €/m<sup>3</sup>

Názov koeficientu	Hodnota koeficientu
Koeficient dopytu po úžitkoch funkcií lesa	1,00
Koeficient využiteľnosti lesného majetku	1,20
Koeficient lesnatosti časti krajiny	0,60
<b>Koeficient polohovej diferenciacie pozemku</b>	<b>0,7200</b>

Názov	Cieľové zastúpenie [%]	Cieľová bonita	Základná cena [€]	Zásoba: rubná doba [m <sup>3</sup> ]	Pribl. odvoz [€/m <sup>3</sup> ]	Všeobecná hodnota [€]
Smrekovec	10	30	965,94	784	0,6151	144,82
jedľa biela	10	28	843,13	967	0,6151	143,79
smrek obyčajný	30	26	305,38	792	0,6151	237,76
buk lesný	50	24	192,52	788	0,6151	338,61

### JEDNOTKOVÁ HODNOTA POZEMKU

Názov	Výpočet	Hodnota
Jednotková východisková hodnota pozemku	144,82 € + 143,79 € + 237,76 € + 338,61 €	864,98 €/ha
Jednotková všeobecná hodnota pozemku	864,98 €/ha * 0,7200	622,786 €/ha
Všeobecná hodnota lesného pozemku	0,3197 ha * 622,786 €/ha	<b>199,08 €</b>

### OHODNOTENIE PORASTU

Približovacia vzdialenosť: 170 m  
 Jedn. hodnota polohy z približovacej vzd.: 1,3845 €/m<sup>3</sup>  
 Odvozná vzdialenosť: 13,0 km  
 Jedn. hodnota polohy z odvoznej vzdial.: 1,8396 €/m<sup>3</sup>  
 Spolu za priblíženie a odvoz 1 m<sup>3</sup>: 3,2241 €/m<sup>3</sup>  
 Skutočná zásoba dreva: 356,0 m<sup>3</sup>/ha  
 Spolu za priblíženie a odvoz 1 ha: 356,0 m<sup>3</sup>/ha \* 3,2241 €/m<sup>3</sup> = 1 147,780 €/ha

Priemerné zakmenenie porastu: 0,79  
 Rok výsadby porastu: 1944  
 Priemerný vek porastu: 80  
 Rubná doba porastu: 120  
 Zníženie ceny za poškodenie porastu: 0%

Názov koeficientu	Hodnota koeficientu
Koeficient dopytu po úžitkoch funkcií lesa	1,00
Koeficient využiteľnosti lesného majetku	1,10
Koeficient lesnatosti časti krajiny	0,85
<b>Koeficient polohovej diferenciacie porastu</b>	<b>0,9350</b>

Názov	Skutočné zastúpenie [%]	Určujúca drevina	Cieľová bonita	Výnos ťažby [€]	Koef. úpravy ceny	Pest. náklady [Ck]	Vekový faktor [fa]	Hodnota porastu [€]
Smrekovec	0	smrekovec	30	21 695,15	1,00	3379,14	0,503	0,00
jedľa biela	0	jedľa	30	21 011,19	1,00	2824,8	0,428	0,00
smrek obyčajný	30	smrek	26	12 278,90	1,00	2499,5	0,287	1 257,57
buk lesný	70	buk	24	11 658,57	1,00	3123,55	0,406	3 643,59

### VŠEOBECNÁ HODNOTA PORASTU

Názov	Výpočet	Hodnota
Základná hodnota lesného porastu	0 € + 0 € + 1257,57 € + 3643,59 €	4 901,16 €/ha
Jednotková východisková hodnota lesného porastu	(4 901,16 €/ha + 1 147,7796 €/ha) * 0,9350	5 655,76 €/ha
Všeobecná hodnota lesného porastu	0,3197 ha * 5 655,76 €/ha	<b>1 808,15 €</b>

### VYHODNOTENIE

Názov	Hodnota [€]
Všeobecná hodnota lesného pozemku	199,08
Všeobecná hodnota lesného porastu	1 808,15
<b>Spolu všeobecná hodnota lesnej pôdy vrátane porastov</b>	<b>2 007,23</b>

Parcela	Druh pozemku	Spolu výmera [ha]	Spoluvlastnícky podiel	Výmera podielu [ha]
2. D 1132 02	lesný pozemok	0,1048	300/13047	0,0024

### ZASTÚPENIE DREVÍN

Názov: *Smrekovec*  
 Typ dreviny: *Smrekovec*  
 Určujúca drevina: *smrekovec*

Názov: *jedľa biela*  
 Typ dreviny: *jedľa biela, obrovská, kaukazská, ostatné druhy rodu „jedľa“*  
 Určujúca drevina: *jedľa*

Názov: *smrek obyčajný*  
 Typ dreviny: *smrek obyčajný, pichľavý, čierny, ostatné druhy rodu „smrek“*  
 Určujúca drevina: *smrek*

Názov: *buk lesný*  
 Typ dreviny: *buk lesný*  
 Určujúca drevina: *buk*

### OHODNOTENIE POZEMKU

Približovacia vzdialenosť: *170 m*  
 Jedn. hodnota polohy z približovacej vzd.: *0,2646 €/m³*  
 Odvozná vzdialenosť: *13,0 km*  
 Jedn. hodnota polohy z odvoznej vzdial.: *0,3505 €/m³*  
 Spolu za priblíženie a odvoz: *0,6151 €/m³*

Názov koeficientu	Hodnota koeficientu
Koeficient dopytu po úžitkoch funkcií lesa	1,00
Koeficient využiteľnosti lesného majetku	1,30
Koeficient lesnatosti časti krajiny	0,60
<b>Koeficient polohovej diferenciácie pozemku</b>	<b>0,7800</b>

Názov	Cieľové zastúpenie [%]	Cieľová bonita	Základná cena [€]	Zásoba: rubná doba [m <sup>3</sup> ]	Pribl. odvoz [€/m <sup>3</sup> ]	Všeobecná hodnota [€]
Smrekovec	10	30	965,94	784	0,6151	144,82
jedľa biela	10	28	843,13	967	0,6151	143,79
smrek obyčajný	40	30	1 055,57	993	0,6151	666,55
buk lesný	40	26	474,67	853	0,6151	399,74

### JEDNOTKOVÁ HODNOTA POZEMKU

Názov	Výpočet	Hodnota
Jednotková východisková hodnota pozemku	144,82 € + 143,79 € + 666,55 € + 399,74 €	1 354,90 €/ha
Jednotková všeobecná hodnota pozemku	1 354,90 €/ha * 0,7800	1 056,822 €/ha
Všeobecná hodnota lesného pozemku	0,0024 ha * 1 056,822 €/ha	2,55 €

### OHODNOTENIE PORASTU

Približovacia vzdialenosť:	170 m
Jedn. hodnota polohy z približovacej vzd.:	1,3845 €/m <sup>3</sup>
Odvozná vzdialenosť:	13,0 km
Jedn. hodnota polohy z odvoznej vzdial.:	1,8396 €/m <sup>3</sup>
Spolu za priblíženie a odvoz 1 m <sup>3</sup> :	3,2241 €/m <sup>3</sup>
Skutočná zásoba dreva:	31,0 m <sup>3</sup> /ha
Spolu za priblíženie a odvoz 1 ha:	31,0 m <sup>3</sup> /ha * 3,2241 €/m <sup>3</sup> = 99,947 €/ha

Priemerné zakmenenie porastu:	0,85
Rok výsadby porastu:	2004
Priemerný vek porastu:	20
Rubná doba porastu:	90
Zníženie ceny za poškodenie porastu:	0%

Názov koeficientu	Hodnota koeficientu
Koeficient dopytu po úžitkoch funkcií lesa	1,00
Koeficient využiteľnosti lesného majetku	1,15
Koeficient lesnatosti časti krajiny	0,85
Koeficient polohovej diferenciacie porastu	0,9775

Názov	Skutočné zastúpenie [%]	Určujúca drevina	Cieľová bonita	Výnos ťažby [€]	Koef. úpravy ceny	Pest. náklady [C <sub>IK</sub> ]	Vekový faktor [fa]	Hodnota porastu [€]
Smrekovec	0	smrekovec	30	17 226,15	1,00	3379,14	0,087	0,00
jedľa biela	0	jedľa	30	16 362,98	1,00	2824,8	0,086	0,00
smrek obyčajný	100	smrek	34	19 675,99	1,00	2499,5	0,063	3 044,38
buk lesný	0	buk	26	10 702,68	1,00	3123,55	0,101	0,00

### VŠEOBECNÁ HODNOTA PORASTU

Názov	Výpočet	Hodnota
Základná hodnota lesného porastu	0 € + 0 € + 3044,38 € + 0 €	3 044,38 €/ha
Jednotková východisková hodnota lesného porastu	(3 044,38 €/ha + 99,9471 €/ha) * 0,9775	3 073,58 €/ha
Všeobecná hodnota lesného porastu	0,0024 ha * 3 073,58 €/ha	7,38 €

## VYHODNOTENIE

Názov	Hodnota [€]
Všeobecná hodnota lesného pozemku	2,56
Všeobecná hodnota lesného porastu	7,38
<b>Spolu všeobecná hodnota lesnej pôdy vrátane porastov</b>	<b>9,94</b>

Parcela	Druh pozemku	Spolu výmera [ha]	Spoluvlastnícky podiel	Výmera podielu [ha]
2. D 1132 03	lesný pozemok	0,4879	300/13047	0,0112

## ZASTÚPENIE DREVÍN

Názov: *jedľa biela*  
 Typ dreviny: *jedľa biela, obrovská, kaukazská, ostatné druhy rodu „jedľa“*  
 Určujúca drevina: *jedľa*

Názov: *smrek obyčajný*  
 Typ dreviny: *smrek obyčajný, pichľavý, čierny, , ostatné druhy rodu „smrek“*  
 Určujúca drevina: *smrek*

Názov: *buk lesný*  
 Typ dreviny: *buk lesný*  
 Určujúca drevina: *buk*

## OHODNOTENIE POZEMKU

Približovacia vzdialenosť: *170 m*  
 Jedn. hodnota polohy z približovacej vzd.: *0,2646 €/m<sup>3</sup>*  
 Odvozná vzdialenosť: *13,0 km*  
 Jedn. hodnota polohy z odvoznej vzdial.: *0,3505 €/m<sup>3</sup>*  
 Spolu za priblíženie a odvoz: *0,6151 €/m<sup>3</sup>*

Názov koeficientu	Hodnota koeficientu
Koeficient dopytu po úžitkoch funkcií lesa	1,00
Koeficient využiteľnosti lesného majetku	1,30
Koeficient lesnatosti časti krajiny	0,60
<b>Koeficient polohovej diferenciácie pozemku</b>	<b>0,7800</b>

Názov	Cieľové zastúpenie [%]	Cieľová bonita	Základná cena [€]	Zásoba: rubná doba [m <sup>3</sup> ]	Pribl. odvoz [€/m <sup>3</sup> ]	Všeobecná hodnota [€]
jedľa biela	10	30	1 248,09	1 072	0,6151	190,75
smrek obyčajný	40	30	1 055,57	993	0,6151	666,55
buk lesný	50	26	474,67	853	0,6151	499,68

## JEDNOTKOVÁ HODNOTA POZEMKU

Názov	Výpočet	Hodnota
Jednotková východisková hodnota pozemku	190,75 € + 666,55 € + 499,68 €	1 356,98 €/ha
Jednotková všeobecná hodnota pozemku	1 356,98 €/ha * 0,7800	1 058,444 €/ha
<b>Všeobecná hodnota lesného pozemku</b>	<b>0,0112 ha * 1 058,444 €/ha</b>	<b>11,87 €</b>

## OHODNOTENIE PORASTU

Približovacia vzdialenosť:	170 m
Jedn. hodnota polohy z približovacej vzd.:	1,3845 €/m <sup>3</sup>
Odvozná vzdialenosť:	13,0 km
Jedn. hodnota polohy z odvoznej vzdial.:	1,8396 €/m <sup>3</sup>
Spolu za priblíženie a odvoz 1 m <sup>3</sup> :	3,2241 €/m <sup>3</sup>
Skutočná zásoba dreva:	6,0 m <sup>3</sup> /ha
Spolu za priblíženie a odvoz 1 ha:	6,0 m <sup>3</sup> /ha * 3,2241 €/m <sup>3</sup> = 19,345 €/ha

Priemerné zakmenenie porastu:	1,0
Rok výsadby porastu:	2020
Priemerný vek porastu:	4
Rubná doba porastu:	120
Zníženie ceny za poškodenie porastu:	0%

Názov koeficientu	Hodnota koeficientu
Koeficient dopytu po úžitkoch funkcií lesa	1,00
Koeficient využiteľnosti lesného majetku	1,15
Koeficient lesnatosti časti krajiny	0,85
<b>Koeficient polohovej diferenciácie porastu</b>	<b>0,9775</b>

Názov	Skutočné zastúpenie [%]	Určujúca drevina	Cieľová bonita	Výnos ťažby [€]	Koef. úpravy ceny	Pest. náklady [c/k]	Vekový faktor [fa]	Hodnota porastu [€]
jedľa biela	0	jedľa	30	21 011,19	1,00	2824,8	0,031	0,00
smrek obyčajný	20	smrek	30	18 130,45	1,00	2499,5	0,032	599,94
buk lesný	80	buk	26	13 429,96	1,00	3123,55	0,034	2 779,17

## VŠEOBECNÁ HODNOTA PORASTU

Názov	Výpočet	Hodnota
Základná hodnota lesného porastu	0 € + 599,94 € + 2779,17 €	3 379,11 €/ha
Jednotková východisková hodnota lesného porastu	(3 379,11 €/ha + 19,3446 €/ha) * 0,9775	3 321,99 €/ha
Všeobecná hodnota lesného porastu	0,0112 ha * 3 321,99 €/ha	<b>37,21 €</b>

## VYHODNOTENIE

Názov	Hodnota [€]
Všeobecná hodnota lesného pozemku	11,87
Všeobecná hodnota lesného porastu	37,21
<b>Spolu všeobecná hodnota lesnej pôdy vrátane porastov</b>	<b>49,08</b>

Parcela	Druh pozemku	Spolu výmera [ha]	Spoluvlastnícky podiel	Výmera podielu [ha]
2. D 1133 1	lesný pozemok	1,937	300/13047	0,0274

## ZASTÚPENIE DREVÍN

Názov:	<i>jedľa biela</i>
Typ dreviny:	<i>jedľa biela, obrovská, kaukazská, ostatné druhy rodu „jedľa“</i>
Určujúca drevina:	<i>jedľa</i>

Názov: *smrek obyčajný*  
 Typ dreveniny: *smrek obyčajný, pichľavý, čierny, , ostatné druhy rodu „smrek“*  
 Určujúca drevenina: *smrek*

Názov: *buk lesný*  
 Typ dreveniny: *buk lesný*  
 Určujúca drevenina: *buk*

### OHODNOTENIE POZEMKU

Približovacia vzdialenosť: *150 m*  
 Jedn. hodnota polohy z približovacej vzd.: *0,2646 €/m<sup>3</sup>*  
 Odvozná vzdialenosť: *13,0 km*  
 Jedn. hodnota polohy z odvozneho vzdial.: *0,3505 €/m<sup>3</sup>*  
 Spolu za priblíženie a odvoz: *0,6151 €/m<sup>3</sup>*

Názov koeficientu	Hodnota koeficientu
Koeficient dopytu po úžitkoch funkcií lesa	1,00
Koeficient využiteľnosti lesného majetku	1,20
Koeficient lesnatosti časti krajiny	0,60
<b>Koeficient polohovej diferenciácie pozemku</b>	<b>0,7200</b>

Názov	Cieľové zastúpenie [%]	Cieľová bonita	Základná cena [€]	Zásoba: rubná doba [m <sup>3</sup> ]	Pribl. odvoz [€/m <sup>3</sup> ]	Všeobecná hodnota [€]
jedľa biela	10	28	843,13	967	0,6151	143,79
smrek obyčajný	20	24	132,78	700	0,6151	112,67
buk lesný	70	26	474,67	853	0,6151	699,55

### JEDNOTKOVÁ HODNOTA POZEMKU

Názov	Výpočet	Hodnota
Jednotková východisková hodnota pozemku	143,79 € + 112,67 € + 699,55 €	956,01 €/ha
Jednotková všeobecná hodnota pozemku	956,01 €/ha * 0,7200	688,327 €/ha
Všeobecná hodnota lesného pozemku	0,0274 ha * 688,327 €/ha	<b>18,89 €</b>

### OHODNOTENIE PORASTU

Približovacia vzdialenosť: *150 m*  
 Jedn. hodnota polohy z približovacej vzd.: *1,3845 €/m<sup>3</sup>*  
 Odvozná vzdialenosť: *13,0 km*  
 Jedn. hodnota polohy z odvozneho vzdial.: *1,8396 €/m<sup>3</sup>*  
 Spolu za priblíženie a odvoz 1 m<sup>3</sup>: *3,2241 €/m<sup>3</sup>*  
 Skutočná zásoba dreva: *466,0 m<sup>3</sup>/ha*  
 Spolu za priblíženie a odvoz 1 ha: *466,0 m<sup>3</sup>/ha \* 3,2241 €/m<sup>3</sup> = 1 502,431 €/ha*  
 Priemerné zakmenenie porastu: *0,88*  
 Rok výsadby porastu: *1889*  
 Priemerný vek porastu: *135*  
 Rubná doba porastu: *120*  
 Zníženie ceny za poškodenie porastu: *0%*

Názov koeficientu	Hodnota koeficientu
Koeficient dopytu po úžitkoch funkcií lesa	1,00
Koeficient využiteľnosti lesného majetku	1,10
Koeficient lesnatosti časti krajiny	0,85
<b>Koeficient polohovej diferenciácie porastu</b>	<b>0,9350</b>



Názov	Skutočné zastúpenie [%]	Určujúca drevina	Cieľová bonita	Výnos ťažby [€]	Koef. úpravy ceny	Pest. náklady [cjk]	Vekový faktor [fa]	Hodnota porastu [€]
jedľa biela	0	jedľa	30	21 011,19	1,00	2824,8	1,000	0,00
smrek obyčajný	0	smrek	30	18 130,45	1,00	2499,5	1,000	0,00
buk lesný	100	buk	20	7 246,27	1,00	3123,55	1,000	6 376,72

### VŠEOBECNÁ HODNOTA PORASTU

Názov	Výpočet	Hodnota
Základná hodnota lesného porastu	0 € + 0 € + 6376,72 €	6 376,72 €/ha
Jednotková východisková hodnota lesného porastu	(6 376,72 €/ha + 1 502,4306 €/ha) * 0,9350	7 367,01 €/ha
Všeobecná hodnota lesného porastu	0,0274 ha * 7 367,01 €/ha	201,86 €

### VYHODNOTENIE

Názov	Hodnota [€]
Všeobecná hodnota lesného pozemku	18,89
Všeobecná hodnota lesného porastu	201,86
Spolu všeobecná hodnota lesnej pôdy vrátane porastov	220,75

Parcela	Druh pozemku	Spolu výmera [ha]	Spoluvlastnícky podiel	Výmera podielu [ha]
Z. D 1133 a2	lesný pozemok	0,2096	300/13047	0,0048

### ZASTÚPENIE DREVÍN

Názov: *jedľa biela*  
 Typ dreviny: *jedľa biela, obrovská, kaukazská, ostatné druhy rodu „jedľa“*  
 Určujúca drevina: *jedľa*

Názov: *smrek obyčajný*  
 Typ dreviny: *smrek obyčajný, pichľavý, čierny, ostatné druhy rodu „smrek“*  
 Určujúca drevina: *smrek*

Názov: *buk lesný*  
 Typ dreviny: *buk lesný*  
 Určujúca drevina: *buk*

### OHODNOTENIE POZEMKU

Približovacia vzdialenosť: *150 m*  
 Jedn. hodnota polohy z približovacej vzd.: *0,2646 €/m<sup>3</sup>*  
 Odvozná vzdialenosť: *13,0 km*  
 Jedn. hodnota polohy z odvoznej vzdial.: *0,3505 €/m<sup>3</sup>*  
 Spolu za približenie a odvoz: *0,6151 €/m<sup>3</sup>*

Názov koeficientu	Hodnota koeficientu
Koeficient dopytu po úžitkoch funkcií lesa	1,00
Koeficient využiteľnosti lesného majetku	1,30
Koeficient lesnatosti časti krajiny	0,60
Koeficient polohovej diferenciácie pozemku	0,7800

Názov	Cieľové zastúpenie [%]	Cieľová bonita	Základná cena [€]	Zásoba: rubná doba [m <sup>3</sup> ]	Pribl. odvoz [€/m <sup>3</sup> ]	Všeobecná hodnota [€]
jedľa biela	10	28	843,13	967	0,6151	143,79
smrek obyčajný	30	30	1 055,57	993	0,6151	499,91
buk lesný	60	30	1 015,73	998	0,6151	977,76

### JEDNOTKOVÁ HODNOTA POZEMKU

Názov	Výpočet	Hodnota
Jednotková východisková hodnota pozemku	143,79 € + 499,91 € + 977,76 €	1 621,46 €/ha
Jednotková všeobecná hodnota pozemku	1 621,46 €/ha * 0,7800	1 264,739 €/ha
Všeobecná hodnota lesného pozemku	0,0048 ha * 1 264,739 €/ha	<b>6,10 €</b>

### OHODNOTENIE PORASTU

Približovacia vzdialenosť:	150 m
Jedn. hodnota polohy z približovacej vzd.:	1,3845 €/m <sup>3</sup>
Odvozná vzdialenosť:	13,0 km
Jedn. hodnota polohy z odvoznej vzdial.:	1,8396 €/m <sup>3</sup>
Spolu za priblíženie a odvoz 1 m <sup>3</sup> :	3,2241 €/m <sup>3</sup>
Skutočná zásoba dreva:	186,0 m <sup>3</sup> /ha
Spolu za priblíženie a odvoz 1 ha:	186,0 m <sup>3</sup> /ha * 3,2241 €/m <sup>3</sup> = 599,683 €/ha
Priemerné zakmenenie porastu:	1,0
Rok výsadby porastu:	1994
Priemerný vek porastu:	30
Rubná doba porastu:	100
Zníženie ceny za poškodenie porastu:	0%

Názov koeficientu	Hodnota koeficientu
Koeficient dopytu po úžitkoch funkcií lesa	1,00
Koeficient využiteľnosti lesného majetku	1,15
Koeficient lesnatosti časti krajiny	0,85
<b>Koeficient polohovej diferenciácie porastu</b>	<b>0,9775</b>

Názov	Skutočné zastúpenie [%]	Určujúca drevina	Cieľová bonita	Výnos ťažby [€]	Koef. úpravy ceny	Pest. náklady [C <sub>jk</sub> ]	Vekový faktor [fa]	Hodnota porastu [€]
jedľa biela	0	jedľa	30	16 362,98	1,00	2824,8	0,138	0,00
smrek obyčajný	80	smrek	36	22 617,31	1,00	2499,5	0,089	3 431,99
buk lesný	20	buk	32	16 634,00	1,00	3123,55	0,122	954,36

### VŠEOBECNÁ HODNOTA PORASTU

Názov	Výpočet	Hodnota
Základná hodnota lesného porastu	0 € + 3431,99 € + 954,36 €	4 386,35 €/ha
Jednotková východisková hodnota lesného porastu	(4 386,35 €/ha + 599,6826 €/ha) * 0,9775	4 873,85 €/ha
Všeobecná hodnota lesného porastu	0,0048 ha * 4 873,85 €/ha	<b>23,39 €</b>

### VYHODNOTENIE

Názov	Hodnota [€]
Všeobecná hodnota lesného pozemku	6,10
Všeobecná hodnota lesného porastu	23,39
<b>Spolu všeobecná hodnota lesnej pôdy vrátane porastov</b>	<b>29,49</b>

Parcela	Druh pozemku	Spolu výmera [ha]	Spoluvlastnícky podiel	Výmera podielu [ha]
2. D 1133 b	lesný pozemok	0,7594	300/13047	0,0175

### ZASTÚPENIE DREVÍN

Názov:	<i>borovica hladká (vejmutovka),</i>
Typ dreviny:	<i>borovica čierna, Banksova, hladká (vejmutovka), limba</i>
Určujúca drevina:	<i>borovica</i>
Názov:	<i>jedľa biela</i>
Typ dreviny:	<i>jedľa biela, obrovská, kaukazská, ostatné druhy rodu „jedľa“</i>
Určujúca drevina:	<i>jedľa</i>
Názov:	<i>smrek obyčajný</i>
Typ dreviny:	<i>smrek obyčajný, pichľavý, čierny, ostatné druhy rodu „smrek“</i>
Určujúca drevina:	<i>smrek</i>
Názov:	<i>buk lesný</i>
Typ dreviny:	<i>buk lesný</i>
Určujúca drevina:	<i>buk</i>

### OHODNOTENIE POZEMKU

Približovacia vzdialenosť:	<i>1 400 m</i>
Jedn. hodnota polohy z približovacej vzd.:	<i>- 0,0999 €/m<sup>3</sup></i>
Odvozná vzdialenosť:	<i>13,0 km</i>
Jedn. hodnota polohy z odvoznej vzdial.:	<i>0,3505 €/m<sup>3</sup></i>
Spolu za priblíženie a odvoz:	<i>0,2506 €/m<sup>3</sup></i>

Názov koeficientu	Hodnota koeficientu
Koeficient dopytu po úžitkoch funkcií lesa	1,00
Koeficient využiteľnosti lesného majetku	1,30
Koeficient lesnatosti časti krajiny	0,60
<b>Koeficient polohovej diferenciacie pozemku</b>	<b>0,7800</b>

Názov	Cieľové zastúpenie [%]	Cieľová bonita	Základná cena [€]	Zásoba: rubná doba [m <sup>3</sup> ]	Pribl. odvoz [€/m <sup>3</sup> ]	Všeobecná hodnota [€]
borovica hladká (vejmutovka),	0	30	624,05	920	0,2506	0,00
jedľa biela	20	28	843,13	967	0,2506	217,09
smrek obyčajný	30	30	1 055,57	993	0,2506	391,32
buk lesný	50	30	1 015,73	998	0,2506	632,91

### JEDNOTKOVÁ HODNOTA POZEMKU

Názov	Výpočet	Hodnota
Jednotková východisková hodnota pozemku	0 € + 217,09 € + 391,32 € + 632,91 €	1 241,32 €/ha
Jednotková všeobecná hodnota pozemku	1 241,32 €/ha * 0,7800	968,230 €/ha
Všeobecná hodnota lesného pozemku	0,0175 ha * 968,230 €/ha	<b>16,91 €</b>

### OHODNOTENIE PORASTU

Približovacia vzdialenosť:	<i>1 400 m</i>
Jedn. hodnota polohy z približovacej vzd.:	<i>- 0,5231 €/m<sup>3</sup></i>
Odvozná vzdialenosť:	<i>13,0 km</i>
Jedn. hodnota polohy z odvoznej vzdial.:	<i>1,8396 €/m<sup>3</sup></i>

Spolu za priblíženie a odvoz 1 m<sup>3</sup>: 1,3165 €/m<sup>3</sup>  
 Skutočná zásoba dreva: 288,0 m<sup>3</sup>/ha  
 Spolu za priblíženie a odvoz 1 ha: 288,0 m<sup>3</sup>/ha \* 1,3165 €/m<sup>3</sup> = 379,152 €/ha

Priemerné zakmenenie porastu: 0,8  
 Rok výsadby porastu: 1969  
 Priemerný vek porastu: 55  
 Rubná doba porastu: 100  
 Zníženie ceny za poškodenie porastu: 0%

Názov koeficientu	Hodnota koeficientu
Koeficient dopytu po úžitkoch funkcií lesa	1,00
Koeficient využiteľnosti lesného majetku	1,15
Koeficient lesnatosti časti krajiny	0,85
<b>Koeficient polohovej diferenciácie porastu</b>	<b>0,9775</b>

Názov	Skutočné zastúpenie [%]	Určujúca drevina	Cieľová bonita	Výnos ťažby [€]	Koef. úpravy ceny	Pest. náklady [C <sub>jk</sub> ]	Vekový faktor [fa]	Hodnota porastu [€]
borovica hladká (vejmutovka),	5	borovica	30	11 961,53	0,80	3525,19	0,346	206,21
jedľa biela	0	jedľa	30	16 362,98	1,00	2824,8	0,354	0,00
smrek obyčajný	50	smrek	32	16 761,24	1,00	2499,5	0,313	2 785,37
buk lesný	45	buk	28	12 719,88	1,00	3123,55	0,375	2 419,98

#### VŠEOBECNÁ HODNOTA PORASTU

Názov	Výpočet	Hodnota
Základná hodnota lesného porastu	206,21 € + 0 € + 2785,37 € + 2419,98 €	5 411,56 €/ha
Jednotková východisková hodnota lesného porastu	(5 411,56 €/ha + 379,1520 €/ha) * 0,9775	5 660,42 €/ha
Všeobecná hodnota lesného porastu	0,0175 ha * 5 660,42 €/ha	<b>99,06 €</b>

#### VYHODNOTENIE

Názov	Hodnota [€]
Všeobecná hodnota lesného pozemku	16,91
Všeobecná hodnota lesného porastu	99,06
<b>Spolu všeobecná hodnota lesnej pôdy vrátane porastov</b>	<b>115,97</b>

Parcela	Druh pozemku	Spolu výmera [ha]	Spoluvlastnícky podiel	Výmera podielu [ha]
2. f.pl.	lesný pozemok	0,3232	300/13047	0,0074

#### ZASTÚPENIE DREVÍN

Názov: *Smrekovec*  
 Typ dreviny: *Smrekovec*  
 Určujúca drevina: *smrekovec*

Názov: *jedľa biela*  
 Typ dreviny: *jedľa biela, obrovská, kaukazská, ostatné druhy rodu „jedľa“*  
 Určujúca drevina: *jedľa*

Názov: *smrek obyčajný*  
 Typ dreviny: *smrek obyčajný, pichľavý, čierny, ostatné druhy rodu „smrek“*  
 Určujúca drevina: *smrek*

Názov:  
Typ dreviny:  
Určujúca dreвина:

buk lesný  
buk lesný  
buk

### OHODNOTENIE POZEMKU

Približovacia vzdialenosť: 170 m  
Jedn. hodnota polohy z približovacej vzd.: 0,2646 €/m<sup>3</sup>  
Odvozná vzdialenosť: 13,0 km  
Jedn. hodnota polohy z odvoznej vzdial.: 0,3505 €/m<sup>3</sup>  
Spolu za priblíženie a odvoz: 0,6151 €/m<sup>3</sup>

Názov koeficientu	Hodnota koeficientu
Koeficient dopytu po úžitkoch funkcií lesa	1,00
Koeficient využiteľnosti lesného majetku	1,30
Koeficient lesnatosti časti krajiny	0,60
Koeficient polohovej diferenciácie pozemku	0,7800

Názov	Cieľové zastúpenie [%]	Cieľová bonita	Základná cena [€]	Zásoba: rubná doba [m <sup>3</sup> ]	Pribl. odvoz [€/m <sup>3</sup> ]	Všeobecná hodnota [€]
Smrekovec	10	30	965,94	784	0,6151	144,82
jedľa biela	10	28	843,13	967	0,6151	143,79
smrek obyčajný	30	30	1 055,57	993	0,6151	499,91
buk lesný	50	26	474,67	853	0,6151	499,68

### JEDNOTKOVÁ HODNOTA POZEMKU

Názov	Výpočet	Hodnota
Jednotková východisková hodnota pozemku	144,82 € + 143,79 € + 499,91 € + 499,68 €	1 288,20 €/ha
Jednotková všeobecná hodnota pozemku	1 288,20 €/ha * 0,7800	1 004,796 €/ha
Všeobecná hodnota lesného pozemku	0,0074 ha * 1 004,796 €/ha	7,47 €

Takýmto postupom výpočtu boli určené ceny všetkých lesných pozemkov a porastov nachádzajúcich sa na uvedených listoch vlastníctva a sú uvedené v tabuľke časť Rekapitulácia všeobecnej hodnoty.

## III. ZÁVER

### REKAPITULÁCIA VŠEOBECNEJ HODNOTY

Názov	Spoluvl. podiel	Všeobecná hodnota [€]
<b>Pozemky</b>		
1. 602/1 - parc. č. 1. D 1130 b 01 (0,0456 ha)	300/13047	32,66
1. 602/1 - porasty		135,00
1. 602/1 - parc. č. 1. D 1130 b 02 (0,0683 ha)	300/13047	49,08
1. 602/1 - porasty		206,55
2. 602/2 - parc. č. 2. D 1130 a 01 (0,0657 ha)	300/13047	44,75
2. 602/2 - porasty		188,44

2. 602/2 - parc. č. 2. D 1130 a 02 (0,0986 ha)	300/13047	67,08
2. 602/2 - porasty		291,53
2. 602/2 - parc. č. 2. D 1131 (0,1765 ha)	300/13047	112,77
2. 602/2 - porasty		1 111,96
2. 602/2 - parc. č. 2. D 1132 01 (0,3197 ha)	300/13047	199,05
2. 602/2 - porasty		1 808,15
2. 602/2 - parc. č. 2. D 1132 02 (0,0024 ha)	300/13047	2,56
2. 602/2 - porasty		7,38
2. 602/2 - parc. č. 2. D 1132 03 (0,0112 ha)	300/13047	11,89
2. 602/2 - porasty		37,21
2. 602/2 - parc. č. 2. D 1133 a1 (0,0274 ha)	300/13047	18,92
2. 602/2 - porasty		201,86
2. 602/2 - parc. č. 2. D 1133 a2 (0,0048 ha)	300/13047	6,12
2. 602/2 - porasty		23,39
2. 602/2 - parc. č. 2. D 1133 b (0,0175 ha)	300/13047	16,87
2. 602/2 - porasty		99,06
2. 602/2 - parc. č. 2. f.pl. (0,0074 ha)	300/13047	7,50
3. 602/3 - parc. č. 3. D 1133 b (0,0049 ha)	300/13047	4,83
3. 602/3 - porasty		27,74
3. 602/3 - parc. č. 3. D 1136 b1 (0,0319 ha)	300/13047	14,11
3. 602/3 - porasty		158,21
3. 602/3 - parc. č. 3. D 1136 b2 (0,0061 ha)	300/13047	4,58
3. 602/3 - porasty		20,57
4.605 - parc. č. 4. D 1136 b1 (0,0134 ha)	300/13047	10,17
4.605 - porasty		86,68
4.605 - parc. č. 4. D 1136 b2 (0,0023 ha)	300/13047	1,77
4.605 - porasty		7,76
5.606 - parc. č. 5. D 1136 b1 (0,0081 ha)	300/13047	6,19
5.606 - porasty		52,40
5.606 - parc. č. 5. D 1136 b2 (0,0086 ha)	300/13047	6,59
5.606 - porasty		29,00
5.606 - parc. č. 5. D 1136 c (0,0022 ha)	300/13047	3,35
5.606 - porasty		11,17
6. 610 - parc. č. 6. D 1118 1 (0,0557 ha)	300/13047	71,84
6. 610 - porasty		316,69
7. 612 - parc. č. 7. D 1115 (0,0022 ha)	300/13047	2,34
7. 612 - porasty		11,27
8. 613 - parc. č. 8. D 1116 a (0,0035 ha)	300/13047	3,69
8. 613 - porasty		20,16
8. 613 - parc. č. 8. D 1116 b (0,003 ha)	300/13047	1,99
8. 613 - porasty		15,05
8. 613 - parc. č. 8. D 1117 a 1 (0,0842 ha)	300/13047	51,62
8. 613 - porasty		335,14
8. 613 - parc. č. 8. D 1117 a 2 (0,0035 ha)	300/13047	3,30
8. 613 - porasty		10,24
8. 613 - parc. č. 8. D 1117 b (0,0627 ha)	300/13047	35,87
8. 613 - porasty		328,49
8. 613 - parc. č. 8. D 1118 1 (0,0648 ha)	300/13047	83,78
8. 613 - porasty		368,43

9. 1019 - parc. č. 9. D 1124 a (0,0265 ha)	300/13047	35,62
9. 1019 - porasty		155,56
10. 1026/2 - parc. č. 10. D 1124 a (0,1593 ha)	300/13047	100,97
10. 1026/2 - porasty		687,60
10. 1026/2 - parc. č. 10. D 1136 d 01 (0,0565 ha)	300/13047	35,87
10. 1026/2 - porasty		212,18
10. 1026/2 - parc. č. 10. D 1136 d 02 (0,0141 ha)	300/13047	6,49
10. 1026/2 - porasty		12,84
11. 1210/2 - parc. č. 11. D 1124 b (0,0215 ha)	300/13047	20,92
11. 1210/2 - porasty		70,03
12. 1210/3 - parc. č. 12. D 1169 b (0,0162 ha)	300/13047	8,12
12. 1210/3 - porasty		772,78
13. 1689/2 - parc. č. 13. D 1101 (0,1312 ha)	300/13047	59,83
13. 1689/2 - porasty		318,61
13. 1689/2 - parc. č. 13. D 1103 1 (0,2727 ha)	300/13047	113,81
13. 1689/2 - porasty		1 462,47
13. 1689/2 - parc. č. 13. D 1103 2 (0,019 ha)	300/13047	18,15
13. 1689/2 - porasty		65,33
13. 1689/2 - parc. č. 13. D 1104 1 (0,1468 ha)	300/13047	82,35
13. 1689/2 - porasty		924,05
13. 1689/2 - parc. č. 13. D 1104 2 (0,0051 ha)	300/13047	4,54
13. 1689/2 - porasty		17,48
14. 1690 - parc. č. 14. D 1103 1 (0,14 ha)	300/13047	45,20
14. 1690 - porasty		536,96
14. 1690 - parc. č. 14. D 1103 2 (0,0157 ha)	300/13047	7,74
14. 1690 - porasty		46,89
14. 1690 - parc. č. 14. D 1104 1 (0,0231 ha)	300/13047	10,73
14. 1690 - porasty		126,44
14. 1690 - parc. č. 14. f.pl. (0,0138 ha)	300/13047	7,14
15. 1897 - parc. č. 15. D 1099 b (0,0125 ha)	300/13047	13,33
15. 1897 - porasty		54,64
15. 1897 - parc. č. 15. D 1099 c (0,0048 ha)	300/13047	4,66
15. 1897 - porasty		26,56
15. 1897 - parc. č. 15. D 1099 d (0,014 ha)	300/13047	13,44
15. 1897 - porasty		78,65
16. 1950 - parc. č. 16. D 1099 a (0,1847 ha)	300/13047	135,54
16. 1950 - porasty		760,54
16. 1950 - parc. č. 16. D 1099 b (0,1251 ha)	300/13047	103,57
16. 1950 - porasty		588,01
16. 1950 - parc. č. 16. D 1099 c (0,051 ha)	300/13047	49,06
16. 1950 - porasty		282,18
16. 1950 - parc. č. 16. D 1099 d (0,0025 ha)	300/13047	2,49
16. 1950 - porasty		14,05
16. 1950 - parc. č. 16.f.pl. (0,0049 ha)	300/13047	4,79
16. 1950 - parc. č. 16. D 1099 e (0,0195 ha)	300/13047	22,58
16. 1950 - porasty		11,43
17. 2110 - parc. č. 17. D 1095 a (0,1396 ha)	300/13047	81,20
17. 2110 - porasty		677,00
17. 2110 - parc. č. 17. f.pl. (0,0145 ha)	300/13047	10,18

18. 2203/2 - parc. č. 18. D 1095 a (0,0525 ha)	300/13047	36,89
18. 2203/2 - porasty		284,56
19. 2629/8 - parc. č. 19. D 1166 a (0,021 ha)	300/13047	15,15
19. 2629/8 - porasty		83,81
20. 2634/1 - parc. č. 20. D 1164 d1 (0,0057 ha)	300/13047	7,29
20. 2634/1 - porasty		44,39
21. 2634/2 - parc. č. 21. D 1162 (0,0151 ha)	300/13047	20,88
21. 2634/2 - porasty		82,30
21. 2634/2 - parc. č. 21. D 1164 b (0,0182 ha)	300/13047	26,29
21. 2634/2 - porasty		119,29
21. 2634/2 - parc. č. 21. D 1164 d1 (0,0023 ha)	300/13047	3,04
21. 2634/2 - porasty		17,91
22. 2635 - parc. č. 22. D 1162 (0,0029 ha)	300/13047	4,07
22. 2635 - porasty		15,81
23. 2636/1 - parc. č. 23. D 1159 3 (0,0034 ha)	300/13047	3,92
23. 2636/1 - porasty		12,91
23. 2636/1 - parc. č. 23. D 1160 3 (0,0097 ha)	300/13047	8,64
23. 2636/1 - porasty		26,94
23. 2636/1 - parc. č. 23. D 1160 4 (0,0222 ha)	300/13047	19,60
23. 2636/1 - porasty		71,70
23. 2636/1 - parc. č. 23. D 1161 a (0,0267 ha)	300/13047	16,53
23. 2636/1 - porasty		131,70
23. 2636/1 - parc. č. 23. D 1161 b1 (0,1112 ha)	300/13047	73,14
23. 2636/1 - porasty		810,23
23. 2636/1 - parc. č. 23. D 1162 (0,1741 ha)	300/13047	87,25
23. 2636/1 - porasty		941,27
23. 2636/1 - parc. č. 23. D 1163 a1 (0,0067 ha)	300/13047	5,77
23. 2636/1 - porasty		75,06
23. 2636/1 - parc. č. 23. D 1164 b (0,0283 ha)	300/13047	40,72
23. 2636/1 - porasty		185,49
23. 2636/1 - parc. č. 23. f.pl. (0,0246 ha)	300/13047	25,22
24. 2639 - parc. č. 24. D 1151 b1 (0,017 ha)	300/13047	21,50
24. 2639 - porasty		169,46
24. 2639 - parc. č. 24. f.pl. (0,0048 ha)	300/13047	6,15
25. 2640 - parc. č. 25. D 1151 a2 (0,0048 ha)	300/13047	4,89
25. 2640 - porasty		17,80
25. 2640 - parc. č. 25. D 1151 a3 (0,0023 ha)	300/13047	2,54
25. 2640 - porasty		7,72
25. 2640 - parc. č. 26. D 1151 b1 (0,1082 ha)	300/13047	93,23
25. 2640 - porasty		765,07
25. 2640 - parc. č. 26. D 1151 b2 (0,008 ha)	300/13047	8,20
25. 2640 - porasty		18,82
25. 2640 - parc. č. 25. D 1151 b3 (0,0074 ha)	300/13047	7,66
25. 2640 - porasty		20,32
25. 2640 - parc. č. 25. D 1152 a1 (0,0503 ha)	300/13047	61,08
25. 2640 - porasty		476,72
25. 2640 - parc. č. 25. D 1152 a2 (0,0078 ha)	300/13047	9,77
25. 2640 - porasty		12,11
25. 2640 - parc. č. 25. D 1154 a2 (0,0018 ha)	300/13047	1,99
25. 2640 - porasty		3,45



25.2640 - parc. č. 26. f.pl. (0,0049 ha)	300/13047	6,11
26.2642 - parc. č. 26. D 1146 a (0,0066 ha)	300/13047	10,49
26.2642 - porasty		55,26
26.2642 - parc. č. 26. D 1146 c1 (0,0033 ha)	300/13047	3,00
26.2642 - porasty		36,55
26.2642 - parc. č. 26. D 1147 b1 (0,0057 ha)	300/13047	4,08
26.2642 - porasty		32,83
27.2651 - parc. č. 27. D 1143 4 (0,0007 ha)	300/13047	0,64
27.2651 - porasty		2,34
27.2651 - parc. č. 27. f.pl. (0,0025 ha)	300/13047	2,19
28.603 - parc. č. 87. D 1132 01 (0,0037 ha)	300/13047	3,68
28.603 - porasty		27,10
28.603 - parc. č. 88. D 1132 02 (0,0024 ha)	300/13047	2,52
28.603 - porasty		7,38
28.603 - parc. č. 89. D 1133 a1 (0,1988 ha)	300/13047	89,87
28.603 - porasty		1 464,56
28.603 - parc. č. 28. D 1133 a2 (0,0793 ha)	300/13047	100,37
28.603 - porasty		386,50
28.603 - parc. č. 28. D 1133 b (0,1174 ha)	300/13047	69,72
28.603 - porasty		576,68
28.603 - parc. č. 28. D 1134 a1 (0,0542 ha)	300/13047	35,48
28.603 - porasty		362,46
28.603 - parc. č. 28. D 1134 a2 (0,0148 ha)	300/13047	19,03
28.603 - porasty		47,17
28.603 - parc. č. 28. D 1134 a3 (0,0098 ha)	300/13047	4,25
28.603 - porasty		23,94
28.603 - parc. č. 28. D 1134 b (0,0072 ha)	300/13047	7,36
28.603 - porasty		50,50
28.603 - parc. č. 28. D 1134 c1 (0,095 ha)	300/13047	53,08
28.603 - porasty		697,71
28.603 - parc. č. 28. D 1134 c2 (0,0636 ha)	300/13047	84,31
28.603 - porasty		361,59
28.603 - parc. č. 28. D 1134 d (0,0107 ha)	300/13047	11,98
28.603 - porasty		71,38
28.603 - parc. č. 28. D 1136 b1 (0,0471 ha)	300/13047	22,24
28.603 - porasty		248,10
28.603 - parc. č. 28. f.pl. (0,0118 ha)	300/13047	9,14
29.604 - parc. č. 29. D 1134 a1 (0,0138 ha)	300/13047	13,48
29.604 - porasty		131,70
29.604 - parc. č. 29. D 1134 b (0,0581 ha)	300/13047	59,29
29.604 - porasty		407,53
29.604 - parc. č. 29. D 1134 c1 (0,0335 ha)	300/13047	18,75
29.604 - porasty		246,04
29.604 - parc. č. 29. D 1134 c2 (0,0346 ha)	300/13047	45,87
29.604 - porasty		196,71
29.604 - parc. č. 29. D 1134 d (0,0191 ha)	300/13047	21,63
29.604 - porasty		127,41
29.604 - parc. č. 29. D 1134 e (0,0226 ha)	300/13047	30,13
29.604 - porasty		73,08
29.604 - parc. č. 29. D 1135 a (0,0499 ha)	300/13047	64,91

29. 604 - porasty		411,72
29. 604 - parc. č. 29. D 1135 b1 (0,0435 ha)	300/13047	28,24
29. 604 - porasty		424,93
29. 604 - parc. č. 29. D 1135 b2 (0,0127 ha)	300/13047	18,41
29. 604 - porasty		106,38
29. 604 - parc. č. 29. D 1135 b3 (0,1866 ha)	300/13047	158,31
29. 604 - porasty		870,50
29. 604 - parc. č. 29. D 1135 b4 (0,058 ha)	300/13047	62,01
29. 604 - porasty		161,40
29. 604 - parc. č. 29. D 1135 b5 (0,0154 ha)	300/13047	22,08
29. 604 - porasty		45,29
29. 604 - parc. č. 29. D 1136 a (0,0052 ha)	300/13047	6,26
29. 604 - porasty		16,07
29. 604 - parc. č. 29. D 1136 b1 (0,0522 ha)	300/13047	23,12
29. 604 - porasty		258,88
29. 604 - parc. č. 29. D 1136 c (0,1333 ha)	300/13047	87,03
29. 604 - porasty		508,04
29. 604 - parc. č. 29. D 1137 a (0,0169 ha)	300/13047	22,94
29. 604 - porasty		145,08
29. 604 - parc. č. 29. D 1137 b1 1 (0,061 ha)	300/13047	37,20
29. 604 - porasty		288,52
29. 604 - parc. č. 29. D 1137 b1 2 (0,0069 ha)	300/13047	7,71
29. 604 - porasty		6,70
29. 604 - parc. č. 29. D 1137 b2 (0,2022 ha)	300/13047	144,43
29. 604 - porasty		557,39
29. 604 - parc. č. 29. f.pl. (0,0111 ha)	300/13047	12,47
30. 611/1 - parc. č. 30. D 1108 a (0,0959 ha)	300/13047	96,16
30. 611/1 - porasty		334,93
30. 611/1 - parc. č. 30. D 1108 b (0,0596 ha)	300/13047	56,18
30. 611/1 - porasty		306,23
30. 611/1 - parc. č. 30. D 1109 1 (0,187 ha)	300/13047	119,24
30. 611/1 - porasty		1 727,47
30. 611/1 - parc. č. 30. D 1109 2 (0,0624 ha)	300/13047	42,34
30. 611/1 - porasty		181,41
30. 611/1 - parc. č. 30. D 1109 3 (0,0388 ha)	300/13047	26,33
30. 611/1 - porasty		112,78
30. 611/1 - parc. č. 30. D 1110 a (0,0547 ha)	300/13047	64,59
30. 611/1 - porasty		461,33
30. 611/1 - parc. č. 30. D 1110 b1 (0,1683 ha)	300/13047	104,31
30. 611/1 - porasty		1 522,08
30. 611/1 - parc. č. 30. D 1110 b2 (0,0081 ha)	300/13047	9,56
30. 611/1 - porasty		31,63
30. 611/1 - parc. č. 30. D 1110 b3 (0,1501 ha)	300/13047	97,25
30. 611/1 - porasty		402,54
30. 611/1 - parc. č. 30. D 1110 c1 (0,0275 ha)	300/13047	51,03
30. 611/1 - porasty		191,77
30. 611/1 - parc. č. 30. D 1110 c2 (0,0025 ha)	300/13047	2,14
30. 611/1 - porasty		5,76
30. 611/1 - parc. č. 30. D 1111 (0,076 ha)	300/13047	90,26
30. 611/1 - porasty		375,48

30. 611/1 - parc. č. 30. D 1112 a1 (0,0305 ha)	300/13047	24,06
30. 611/1 - porasty		193,32
30. 611/1 - parc. č. 30. D 1112 a2 (0,007 ha)	300/13047	4,99
30. 611/1 - porasty		7,03
30. 611/1 - parc. č. 30. D 1112 b1 (0,0346 ha)	300/13047	27,08
30. 611/1 - porasty		261,65
30. 611/1 - parc. č. 30. D 1112 b2 (0,0045 ha)	300/13047	8,04
30. 611/1 - porasty		15,19
30. 611/1 - parc. č. 30. D 1112 b3 (0,2888 ha)	300/13047	187,15
30. 611/1 - porasty		888,51
30. 611/1 - parc. č. 30. D 1113 a (0,195 ha)	300/13047	161,66
30. 611/1 - porasty		551,28
30. 611/1 - parc. č. 30. D 1113 b (0,0945 ha)	300/13047	52,82
30. 611/1 - porasty		441,92
30. 611/1 - parc. č. 30. D 1113 c1 (0,0249 ha)	300/13047	23,41
30. 611/1 - porasty		212,82
30. 611/1 - parc. č. 30. D 1113 c2 (0,0184 ha)	300/13047	17,34
30. 611/1 - porasty		56,49
30. 611/1 - parc. č. 30. D 1113 d1 1 (0,0398 ha)	300/13047	21,51
30. 611/1 - porasty		335,22
30. 611/1 - parc. č. 30. D 1113 d1 2 (0,0227 ha)	300/13047	11,30
30. 611/1 - porasty		28,13
30. 611/1 - parc. č. 30. D 1114 a1 (0,0343 ha)	300/13047	34,55
30. 611/1 - porasty		324,87
30. 611/1 - parc. č. 30. D 1113 d2 (0,0104 ha)	300/13047	5,18
30. 611/1 - porasty		33,81
30. 611/1 - parc. č. 30. D 1114 a2 (0,0261 ha)	300/13047	24,34
30. 611/1 - porasty		73,14
30. 611/1 - parc. č. 30. D 1114 b (0,0198 ha)	300/13047	31,63
30. 611/1 - porasty		82,82
30. 611/1 - parc. č. 30. D 1115 (0,1284 ha)	300/13047	104,18
30. 611/1 - porasty		550,09
30. 611/1 - parc. č. 30. D 1116 a (0,1331 ha)	300/13047	128,10
30. 611/1 - porasty		614,48
30. 611/1 - parc. č. 30. D 1116 b (0,0635 ha)	300/13047	42,54
30. 611/1 - porasty		318,62
30. 611/1 - parc. č. 30. D 1118 1 (0,0496 ha)	300/13047	45,38
30. 611/1 - porasty		215,85
30. 611/1 - parc. č. 30. D 1118 2 (0,0054 ha)	300/13047	7,80
30. 611/1 - porasty		18,04
30. 611/1 - parc. č. 30. f.pl. (0,0291 ha)	300/13047	29,72
30. 611/1 - parc. č. 30. 611/3,611/4,611/5,611/6,611/7 (0,0010 ha)	300/13047	1,27
31.2628 - parc. č. 31. D 1165 a1 (0,0322 ha)	300/13047	36,34
31.2628 - porasty		264,97
31.2628 - parc. č. 31. D 1165 a2 (0,0103 ha)	300/13047	10,74
31.2628 - porasty		39,14
31.2628 - parc. č. 31. D 1165 b 1 (0,1745 ha)	300/13047	119,63
31.2628 - porasty		1 370,32
31.2628 - parc. č. 31. D 1165 b 2 (0,1264 ha)	300/13047	97,38
31.2628 - porasty		189,57

31. 2628 - parc. č. 31. D 1166 a (0,0366 ha)	300/13047	26,49
31. 2628 - porasty		146,07
31. 2628 - parc. č. 31. D 1166 b1 1 (0,1286 ha)	300/13047	81,59
31. 2628 - porasty		1 092,88
31. 2628 - parc. č. 31. D 1166 b1 2 (0,1096 ha)	300/13047	61,12
31. 2628 - porasty		204,76
31. 2628 - parc. č. 31. D 1166 b2 (0,0211 ha)	300/13047	18,36
31. 2628 - porasty		57,34
31. 2628 - parc. č. 31. D 1167 1 (0,0843 ha)	300/13047	50,00
31. 2628 - porasty		620,74
31. 2628 - parc. č. 31. D 1167 2 (0,0312 ha)	300/13047	27,13
31. 2628 - porasty		35,61
31. 2628 - parc. č. 31. D 1168 1 1 (0,0827 ha)	300/13047	36,03
31. 2628 - porasty		487,69
31. 2628 - parc. č. 31. D 1168 1 2 (0,0354 ha)	300/13047	19,79
31. 2628 - porasty		33,07
31. 2628 - parc. č. 31. D 1168 2 (0,0206 ha)	300/13047	9,60
31. 2628 - porasty		34,64
31. 2628 - parc. č. 31. D 1169 a (0,2069 ha)	300/13047	56,89
31. 2628 - porasty		567,56
31. 2628 - parc. č. 31. D 1170 a (0,057 ha)	300/13047	35,53
31. 2628 - porasty		238,87
31. 2628 - parc. č. 31. D 1170 b1 1 (0,0915 ha)	300/13047	52,87
31. 2628 - porasty		720,27
31. 2628 - parc. č. 31. D 1170 b1 2 (0,0392 ha)	300/13047	22,67
31. 2628 - porasty		35,78
31. 2628 - parc. č. 31. D 1170 b2 (0,0869 ha)	300/13047	45,87
31. 2628 - porasty		297,90
31. 2628 - parc. č. 31. D 1171 1 (0,5064 ha)	300/13047	157,51
31. 2628 - porasty		1 305,13
31. 2628 - parc. č. 31. D 1171 2 (0,217 ha)	300/13047	84,74
31. 2628 - porasty		380,66
31. 2628 - parc. č. 31. f.pl. (0,0203 ha)	300/13047	5,58
32. 2632 - parc. č. 32. D 1164 a1 (0,0133 ha)	300/13047	7,74
32. 2632 - porasty		105,72
32. 2632 - parc. č. 32. D 1164 c (0,0338 ha)	300/13047	40,57
32. 2632 - porasty		298,05
32. 2632 - parc. č. 32. D 1164 d1 (0,062 ha)	300/13047	40,90
32. 2632 - porasty		310,12
32. 2632 - parc. č. 32. D 1164 d2 (0,0029 ha)	300/13047	3,73
32. 2632 - porasty		9,53
33. 2633 - parc. č. 33. D 1164 a1 (0,0644 ha)	300/13047	37,55
33. 2633 - porasty		511,93
33. 2633 - parc. č. 33. D 1164 a2 (0,024 ha)	300/13047	29,56
33. 2633 - porasty		114,53
33. 2633 - parc. č. 33. D 1164 a3 (0,0101 ha)	300/13047	9,08
33. 2633 - porasty		34,09
33. 2633 - parc. č. 33. D 1164 b (0,0245 ha)	300/13047	35,28
33. 2633 - porasty		160,58

33.2633 - parc. č. 33. D 1164 d1 (0,0074 ha)	300/13047	9,47
33.2633 - porasty		57,63
34. 2637 - parc. č. 34. D 1156 2 (0,011 ha)	300/13047	11,17
34. 2637 - porasty		36,16
34. 2637 - parc. č. 34. D 1164 a2 (0,035 ha)	300/13047	43,14
34. 2637 - porasty		167,03
34. 2637 - parc. č. 34. D 1162 (0,0083 ha)	300/13047	11,44
34. 2637 - porasty		45,24
34. 2637 - parc. č. 34. D 1157 1 1 (0,0404 ha)	300/13047	25,37
34. 2637 - porasty		306,46
34. 2637 - parc. č. 34. D 1157 1 2 (0,0269 ha)	300/13047	29,08
34. 2637 - porasty		45,67
34. 2637 - parc. č. 34. D 1164 a1 (0,0281 ha)	300/13047	16,41
34. 2637 - porasty		223,37
34. 2637 - parc. č. 34. D 1158 2 (0,0879 ha)	300/13047	88,67
34. 2637 - porasty		320,36
34. 2637 - parc. č. 34. D 1154 b (0,0184 ha)	300/13047	25,76
34. 2637 - porasty		138,67
34. 2637 - parc. č. 34. D 1160 3 (0,0686 ha)	300/13047	61,15
34. 2637 - porasty		190,51
34. 2637 - parc. č. 34. D 1159 2 (0,0171 ha)	300/13047	19,67
34. 2637 - porasty		70,40
34. 2637 - parc. č. 34. D 1158 3 (0,113 ha)	300/13047	60,09
34. 2637 - porasty		333,08
34. 2637 - parc. č. 34. D 1164 b (0,0113 ha)	300/13047	16,35
34. 2637 - porasty		74,07
34. 2637 - parc. č. 34. D 1154 d (0,0643 ha)	300/13047	71,19
34. 2637 - porasty		211,60
34. 2637 - parc. č. 34. D 1156 1 1 (0,3334 ha)	300/13047	186,02
34. 2637 - porasty		2 070,29
34. 2637 - parc. č. 34. D 1156 1 2 (0,037 ha)	300/13047	24,50
34. 2637 - porasty		230,29
34. 2637 - parc. č. 34. D 1158 1 1 (0,1096 ha)	300/13047	66,23
34. 2637 - porasty		916,61
34. 2637 - parc. č. 34. D 1158 1 2 (0,0794 ha)	300/13047	73,08
34. 2637 - porasty		150,81
34. 2637 - parc. č. 34. D 1149 1 (0,0014 ha)	300/13047	1,31
34. 2637 - porasty		15,45
34. 2637 - parc. č. 34. D 1161 b1 (0,0061 ha)	300/13047	6,37
34. 2637 - porasty		68,01
34. 2637 - parc. č. 34. D 1154 c (0,0772 ha)	300/13047	50,48
34. 2637 - porasty		244,27
34. 2637 - parc. č. 34. D 1157 3 (0,0361 ha)	300/13047	39,04
34. 2637 - porasty		122,59
34. 2637 - parc. č. 34. D 1163 a1 (0,1717 ha)	300/13047	95,18
34. 2637 - porasty		1 418,23
34. 2637 - parc. č. 34. D 1160 4 (0,0253 ha)	300/13047	22,30
34. 2637 - porasty		81,72
34. 2637 - parc. č. 34. D 1163 a3 (0,0434 ha)	300/13047	36,83
34. 2637 - porasty		147,38

34.2637 - parc. č. 34. D 1164 a3 (0,0175 ha)	300/13047	15,84
34.2637 - porasty		59,07
34.2637 - parc. č. 34. D 1163 a2 (0,0024 ha)	300/13047	2,83
34.2637 - porasty		8,53
34.2637 - parc. č. 34. D 1159 1 1 (0,0178 ha)	300/13047	16,80
34.2637 - porasty		116,20
34.2637 - parc. č. 34. D 1159 1 2 (0,0178 ha)	300/13047	16,79
34.2637 - porasty		34,53
34.2637 - parc. č. 34. D 1160 2 (0,0081 ha)	300/13047	7,52
34.2637 - porasty		33,23
34.2637 - parc. č. 34. D 1163 b (0,062 ha)	300/13047	36,64
34.2637 - porasty		274,58
34.2637 - parc. č. 34. D 1155 (0,3914 ha)	300/13047	287,75
34.2637 - porasty		2 343,33
34.2637 - parc. č. 34. D 1154 e (0,0077 ha)	300/13047	6,02
34.2637 - porasty		34,76
34.2637 - parc. č. 34. D 1157 2 (0,0253 ha)	300/13047	31,51
34.2637 - porasty		97,82
34.2637 - parc. č. 34. D 1160 1 1 (0,0349 ha)	300/13047	29,59
34.2637 - porasty		399,56
34.2637 - parc. č. 34. D 1160 1 2 (0,0232 ha)	300/13047	19,78
34.2637 - porasty		44,07
34. 2637 - parc. č. 34. D 1159 3 (0,1171 ha)	300/13047	137,84
34. 2637 - porasty		444,60
34.2637 - parc. č. 34. f.pl. (0,0167 ha)	300/13047	18,21
35. 2638 - parc. č. 35. D 1152 a1 (0,0069 ha)	300/13047	8,27
35. 2638 - porasty		65,40
35. 2638 - parc. č. 35. f.pl. (0,0042 ha)	300/13047	5,07
36. 2641 - parc. č. 35. D 1150 b1 (0,0248 ha)	300/13047	16,66
36. 2641 - porasty		258,08
36. 2641 - parc. č. 35. D 1150 b2 (0,1245 ha)	300/13047	86,22
36. 2641 - porasty		519,50
36. 2641 - parc. č. 35. D 1150 b4 (0,0451 ha)	300/13047	43,70
36. 2641 - porasty		166,59
36.2641 - parc. č. 34. D 1151 a3 (0,0178 ha)	300/13047	19,34
36.2641 - porasty		59,73
36. 2641 - parc. č. 36. D 1154 b (0,0058 ha)	300/13047	7,96
36. 2641 - porasty		43,71
36. 2641 - parc. č. 36. D 1153 a (0,1033 ha)	300/13047	55,47
36. 2641 - porasty		298,89
36. 2641 - parc. č. 36. D 1150 a (0,0777 ha)	300/13047	63,36
36. 2641 - porasty		423,55
36. 2641 - parc. č. 36. D 1153 b (0,1516 ha)	300/13047	82,38
36. 2641 - porasty		587,66
36. 2641 - parc. č. 36. D 1147 d1 (0,0068 ha)	300/13047	8,65
36. 2641 - porasty		48,25
36. 2641 - parc. č. 36. D 1149 2 (0,0348 ha)	300/13047	40,19
36. 2641 - porasty		128,81
36. 2641 - parc. č. 36. D 1154 a2 (0,0041 ha)	300/13047	4,61
36. 2641 - porasty		7,86

36. 2641 - parc. č. 36. D 1150 b3 (0,087 ha)	300/13047	54,41
36. 2641 - porasty		299,02
36. 2641 - parc. č. 36. D 1154 a1 (0,023 ha)	300/13047	28,60
36. 2641 - porasty		223,71
36. 2641 - parc. č. 36. D 1154 d (0,0049 ha)	300/13047	5,48
36. 2641 - porasty		16,13
36. 2641 - parc. č. 36. D 1152 b1 1 (0,0282 ha)	300/13047	23,87
36. 2641 - porasty		314,38
36. 2641 - parc. č. 36. D 1152 b1 2 (0,0213 ha)	300/13047	19,02
36. 2641 - porasty		36,17
36. 2641 - parc. č. 36. D 1149 1 1 (0,1287 ha)	300/13047	57,54
36. 2641 - porasty		710,01
36. 2641 - parc. č. 36. D 1149 1 2 (0,0552 ha)	300/13047	46,81
36. 2641 - porasty		64,26
36. 2641 - parc. č. 36. D 1151 a3 (26,4659 ha)	300/13047	15 274,98
36. 2641 - porasty		85 997,77
36. 2641 - parc. č. 36. D 1151 b1 (0,0206 ha)	300/13047	25,94
36. 2641 - porasty		205,34
36. 2641 - parc. č. 36. D 1154 c (0,0276 ha)	300/13047	29,83
36. 2641 - porasty		103,52
36. 2641 - parc. č. 36. D 1153 c (0,1036 ha)	300/13047	73,86
36. 2641 - porasty		289,21
36. 2641 - parc. č. 36. D 1152 b2 (0,009 ha)	300/13047	9,78
36. 2641 - porasty		32,46
36. 2641 - parc. č. 36. D 1149 3 (0,2324 ha)	300/13047	156,26
36. 2641 - porasty		648,71
36. 2641 - parc. č. 36. D 1152 b3 (0,0145 ha)	300/13047	13,58
36. 2641 - porasty		49,24
36. 2641 - parc. č. 36. D 1151 a1 (0,0473 ha)	300/13047	43,80
36. 2641 - porasty		266,32
36. 2641 - parc. č. 36. f.pl. (0,014 ha)	300/13047	16,93
37. 2643 - parc. č. 37. D 1147 c2 (0,0507 ha)	300/13047	54,33
37. 2643 - porasty		230,02
37. 2643 - parc. č. 37. D 1147 c3 (0,0318 ha)	300/13047	38,83
37. 2643 - porasty		126,20
37. 2643 - parc. č. 37. D 1147 b2 (0,0583 ha)	300/13047	39,14
37. 2643 - porasty		242,40
37. 2643 - parc. č. 37. D 1147 d2 (0,0066 ha)	300/13047	9,66
37. 2643 - porasty		20,52
37. 2643 - parc. č. 37. D 1147 d1 (0,0408 ha)	300/13047	49,96
37. 2643 - porasty		289,50
37. 2643 - parc. č. 37. D 1148 c (0,053 ha)	300/13047	28,75
37. 2643 - porasty		211,48
37. 2643 - parc. č. 37. D 1148 d (0,0543 ha)	300/13047	60,77
37. 2643 - porasty		252,93
37. 2643 - parc. č. 37. D 1149 1 (0,0123 ha)	300/13047	12,19
37. 2643 - porasty		135,77
37. 2643 - parc. č. 37. D 1147 b3 (0,0242 ha)	300/13047	25,63
37. 2643 - porasty		103,08

37. 2643 - parc. č. 37. D 1147 a (0,0191 ha)	300/13047	22,36
37. 2643 - porasty		123,31
37. 2643 - parc. č. 37. D 1145 a1 (0,0028 ha)	300/13047	1,75
37. 2643 - porasty		12,50
37. 2643 - parc. č. 37. D 1147 c4 (0,0343 ha)	300/13047	25,76
37. 2643 - porasty		109,97
37. 2643 - parc. č. 37. D 1146 a (0,2524 ha)	300/13047	267,60
37. 2643 - porasty		1 473,15
37. 2643 - parc. č. 37. D 1145 b1 (0,0029 ha)	300/13047	2,09
37. 2643 - porasty		17,32
37. 2643 - parc. č. 37. D 1148 a (0,0814 ha)	300/13047	56,52
37. 2643 - porasty		363,14
37. 2643 - parc. č. 37. D 1146 c (0,0045 ha)	300/13047	6,96
37. 2643 - porasty		52,79
37. 2643 - parc. č. 37. D 1148 b1 (0,014 ha)	300/13047	14,53
37. 2643 - porasty		94,19
37. 2643 - parc. č. 37. D 1148 b2 (0,0029 ha)	300/13047	2,85
37. 2643 - porasty		9,85
37. 2643 - parc. č. 37. f.pl. (0,0047 ha)	300/13047	7,36
38. 2644 - parc. č. 38. D 1141 c (0,033 ha)	300/13047	42,59
38. 2644 - porasty		194,08
38. 2644 - parc. č. 38. D 1139 a1 (0,0745 ha)	300/13047	57,34
38. 2644 - porasty		471,23
38. 2644 - parc. č. 38. D 1140 b (0,0794 ha)	300/13047	71,27
38. 2644 - porasty		459,02
38. 2644 - parc. č. 38. D 1145 a2 (0,0586 ha)	300/13047	58,04
38. 2644 - porasty		321,92
38. 2644 - parc. č. 38. D 1143 4 (0,074 ha)	300/13047	67,48
38. 2644 - porasty		247,43
38. 2644 - parc. č. 38. D 1139 c1 (0,0131 ha)	300/13047	14,85
38. 2644 - porasty		99,25
38. 2644 - parc. č. 38. D 1142 c2 (0,0297 ha)	300/13047	35,97
38. 2644 - porasty		135,20
38. 2644 - parc. č. 38. D 1142 c3 (0,0086 ha)	300/13047	11,99
38. 2644 - porasty		29,41
38. 2644 - parc. č. 38. D 1146 b1 (0,0066 ha)	300/13047	6,65
38. 2644 - porasty		42,01
38. 2644 - parc. č. 38. D 1144 a1 (0,0294 ha)	300/13047	20,14
38. 2644 - porasty		129,57
38. 2644 - parc. č. 38. D 1144 d (0,0941 ha)	300/13047	64,87
38. 2644 - porasty		325,87
38. 2644 - parc. č. 38. D 1142 d (0,0495 ha)	300/13047	63,84
38. 2644 - porasty		191,39
38. 2644 - parc. č. 38. D 1143 3 (0,0395 ha)	300/13047	26,27
38. 2644 - porasty		134,09
38. 2644 - parc. č. 38. D 1142 b (0,0219 ha)	300/13047	25,71
38. 2644 - porasty		122,46
38. 2644 - parc. č. 38. D 1143 3 (0,0204 ha)	300/13047	19,14
38. 2644 - porasty		70,15



38. 2644 - parc. č. 38. D 1140 a2 (0,0736 ha)	300/13047	82,13
38. 2644 - porasty		220,58
38. 2644 - parc. č. 38. D 1141 b (0,0561 ha)	300/13047	76,31
38. 2644 - porasty		208,42
38. 2644 - parc. č. 38. D 1142 c1 (0,0257 ha)	300/13047	14,45
38. 2644 - porasty		161,92
38. 2644 - parc. č. 38. D 1144 b (0,0457 ha)	300/13047	57,33
38. 2644 - porasty		333,39
38. 2644 - parc. č. 38. D 1139 b2 (0,0043 ha)	300/13047	4,34
38. 2644 - porasty		13,28
38. 2644 - parc. č. 38. D 1140 d (0,0143 ha)	300/13047	16,58
38. 2644 - porasty		48,62
38. 2644 - parc. č. 38. D 1139 a2 (0,0491 ha)	300/13047	59,15
38. 2644 - porasty		81,08
38. 2644 - parc. č. 38. D 1139 c2 (0,007 ha)	300/13047	7,32
38. 2644 - porasty		21,62
38. 2644 - parc. č. 38. D 1140 a1 (0,1036 ha)	300/13047	60,08
38. 2644 - porasty		631,65
38. 2644 - parc. č. 38. D 1145 a1 (0,0306 ha)	300/13047	20,58
38. 2644 - porasty		130,64
38. 2644 - parc. č. 38. D 1145 a4 (0,016 ha)	300/13047	10,55
38. 2644 - porasty		43,26
38. 2644 - parc. č. 38. D 1142 a (0,0654 ha)	300/13047	81,13
38. 2644 - porasty		387,39
38. 2644 - parc. č. 38. D 1139 b1 (0,0303 ha)	300/13047	34,34
38. 2644 - porasty		176,16
38. 2644 - parc. č. 38. D 1144 c (0,1059 ha)	300/13047	98,12
38. 2644 - porasty		512,59
38. 2644 - parc. č. 38. D 1141 a (0,1635 ha)	300/13047	115,81
38. 2644 - porasty		637,95
38. 2644 - parc. č. 38. D 1140 c (0,0904 ha)	300/13047	131,59
38. 2644 - porasty		569,60
38. 2644 - parc. č. 38. D 1145 b1 (0,1116 ha)	300/13047	72,14
38. 2644 - porasty		589,59
38. 2644 - parc. č. 38. D 1145 b2 (0,0132 ha)	300/13047	12,70
38. 2644 - porasty		40,20
38. 2644 - parc. č. 38. D 1146 b2 (0,0061 ha)	300/13047	7,23
38. 2644 - porasty		17,70
38. 2644 - parc. č. 38. D 1145 a3 (0,0227 ha)	300/13047	27,68
38. 2644 - porasty		105,23
38. 2644 - parc. č. 38. D 1144 a2 (0,0171 ha)	300/13047	15,07
38. 2644 - porasty		59,35
38. 2644 - parc. č. 38. D 1143 2 (0,0735 ha)	300/13047	74,78
38. 2644 - porasty		356,09
38. 2644 - parc. č. 38. f.pl. (0,018 ha)	300/13047	26,78
39. 2645 - parc. č. 39. D 1139 a2 (0,0068 ha)	300/13047	8,29
39. 2645 - porasty		11,23
40. 2646 - parc. č. 40. D 1135 b3 (0,0016 ha)	300/13047	2,43
40. 2646 - porasty		8,35

41. 2652 - parc. č. 41. D 1143 2 (0,0039 ha)	300/13047	4,01
41. 2652 - porasty		18,89
42. 1851 - parc. č. 42. D 1101 (0,0236 ha)	300/13047	24,39
42. 1851 - porasty		82,01
<b>Všeobecná hodnota celkom</b>		<b>191 355,95</b>
<b>Všeobecná hodnota zaokrúhlene</b>		<b>191 000,00</b>

Všeobecná hodnota lesných pozemkov a porastov na nich, zapísaných na LV č. 1308 a LV č. 1849 v k.ú. Horný Vadičov, okres Kysucké Nové Mesto, pre vlastníka BTG HOLDING s.r.o. Kalinčiakova 555/30, 900 01 Modra, IČO: 35759089, v spoluvlastníckom podiele 300/13047 je

**191 355,95 €**

zaokrúhlene: **191 000.- €**

Slovom: **Jedenstodevätidesiatjedentisíc Eur**

V Trebišove 29. 01. 2024



*Lubomír Gajdoš*  
**Ing. Lubomír GAJDOŠ**  
 Varichovská 92/37  
 075 01 TREBIŠOV

#### IV. PRÍLOHY

1. Výpis z KN – list vlastníctva č. 1308 v k.ú. Horný Vadičov ( 14 strán )
2. Výpis z KN – list vlastníctva č. 1849 v k.ú. Horný Vadičov ( 6 strán )
3. Kópia lesníckej mapy s vyznačením ohodnocovaných parciel LV č. 1308
4. Kópia lesníckej mapy s vyznačením ohodnocovaných parciel LV č. 1849
5. Objednávka č. 073/2023 zo dňa 05.12.2023

Úrad geodézie, kartografie a katastra Slovenskej republiky  
VÝPIS Z KATASTRA NEHNUTEĽNOSTÍ

Okres : 504 Kysucké Nové Mesto  
Obec : 509205 Horný Vadičov  
Katastrálne územie : 818526 Horný Vadičov

Dátum vyhotovenia : 21.1.2024  
Čas vyhotovenia : 18:24:12  
Údaje platné k : 19.1.2024 18:00:00

Výpis je nepoužiteľný na právne úkony

## VÝPIS Z LISTU VLASTNÍCTVA č. 1308

SPOLOČNÉ NEHNUTEĽNOSTI  
podľa zákona č. 97/2013

### ČASŤ A: MAJETKOVÁ PODSTATA

Parcely registra „C“ evidované na katastrálnej mape

Počet parcel: 86

Parcelné číslo	Výmera v m <sup>2</sup>	Druh pozemku	Spôsob využívania pozemku	Druh chránenej nehnuteľnosti	Spoločná nehnuteľnosť	Umiestnenie pozemku	Druh právneho vzťahu
599/1	108680	Trvalý trávny porast	7		2	2	
Iné údaje: Bez zápisu							
599/2	15	Zastavaná plocha a nádvorie	20		2	2	
Iné údaje: Bez zápisu							
599/3	15	Zastavaná plocha a nádvorie	20		2	2	
Iné údaje: Bez zápisu							
599/4	4	Zastavaná plocha a nádvorie	20		2	2	
Iné údaje: Bez zápisu							
599/5	1	Zastavaná plocha a nádvorie	20		2	2	
Iné údaje: Bez zápisu							
599/6	1	Zastavaná plocha a nádvorie	20		2	2	
Iné údaje: Bez zápisu							

599/7	1	Zastavaná plocha a nádvorie	20		2	2
Iné údaje: Bez zápisu						
599/8	1	Zastavaná plocha a nádvorie	20		2	2
Iné údaje: Bez zápisu						
599/9	1	Zastavaná plocha a nádvorie	20		2	2
Iné údaje: Bez zápisu						
599/10	1	Zastavaná plocha a nádvorie	20		2	2
Iné údaje: Bez zápisu						
599/11	1	Zastavaná plocha a nádvorie	20		2	2
Iné údaje: Bez zápisu						
599/12	2	Zastavaná plocha a nádvorie	20		2	2
Iné údaje: Bez zápisu						
599/13	5	Zastavaná plocha a nádvorie	20		2	2
Iné údaje: Bez zápisu						
599/14	1	Zastavaná plocha a nádvorie	20		2	2
Iné údaje: Bez zápisu						
599/15	1	Zastavaná plocha a nádvorie	20		2	2
Iné údaje: Bez zápisu						
599/16	1	Zastavaná plocha a nádvorie	20		2	2
Iné údaje: Bez zápisu						
599/17	2	Zastavaná plocha a nádvorie	20		2	2
Iné údaje: Bez zápisu						
599/18	1	Zastavaná plocha a nádvorie	20		2	2
Iné údaje: Bez zápisu						
599/19	1	Zastavaná plocha a nádvorie	20		2	2
Iné údaje: Bez zápisu						
599/20	1	Zastavaná plocha a nádvorie	20		2	2
Iné údaje: Bez zápisu						

599/21	4	Zastavaná plocha a nádvorie	20		2	2
Iné údaje: Bez zápisu						
599/22	15	Zastavaná plocha a nádvorie	20		2	2
Iné údaje: Bez zápisu						
601/1	2051	Trvalý trávny porast	7		2	1
Iné údaje: Bez zápisu						
601/2	1961	Trvalý trávny porast	7		2	1
Iné údaje: Bez zápisu						
602/1	49527	Trvalý trávny porast	7		2	2
Iné údaje: Bez zápisu						
602/2	318026	Lesný pozemok	38		2	2
Iné údaje: Bez zápisu						
602/3	18648	Lesný pozemok	38		2	2
Iné údaje: Bez zápisu						
602/4	7174	Trvalý trávny porast	7		2	2
Iné údaje: Bez zápisu						
605	6826	Lesný pozemok	38		2	2
Iné údaje: Bez zápisu						
606	8233	Lesný pozemok	38		2	2
Iné údaje: Bez zápisu						
610	24209	Lesný pozemok	38		2	2
Iné údaje: Bez zápisu						
612	978	Lesný pozemok	38		2	2
Iné údaje: Bez zápisu						
613	96422	Lesný pozemok	38		2	2
Iné údaje: Bez zápisu						
1019	11525	Lesný pozemok	38		2	2
Iné údaje: Bez zápisu						
1026/1	69258	Trvalý trávny porast	7		2	2
Iné údaje: Bez zápisu						
1026/2	99967	Lesný pozemok	38		2	2

Iné údaje: Bez zápisu							
1026/3	3280	Trvalý trávny porast	7		2	2	
Iné údaje: Bez zápisu							
1210/1	13874	Trvalý trávny porast	7		2	2	
Iné údaje: Bez zápisu							
1210/2	9361	Lesný pozemok	38		2	2	
Iné údaje: Bez zápisu							
1210/3	7064	Lesný pozemok	38		2	2	
Iné údaje: Bez zápisu							
1689/1	391978	Trvalý trávny porast	7		2	2	
Iné údaje: Bez zápisu							
1689/2	250000	Lesný pozemok	38		2	2	
Iné údaje: Bez zápisu							
1690	83809	Lesný pozemok	38		2	2	
Iné údaje: Bez zápisu							
1897	13615	Lesný pozemok	38		2	2	
Iné údaje: Bez zápisu							
1950	168662	Lesný pozemok	38		2	2	
Iné údaje: Bez zápisu							
2110	66995	Lesný pozemok	38		2	2	
Iné údaje: Bez zápisu							
2203/1	1850	Trvalý trávny porast	7		2	2	
Iné údaje: Bez zápisu							
2203/2	22816	Lesný pozemok	38		2	2	
Iné údaje: Bez zápisu							
2629/1	247386	Trvalý trávny porast	7		2	2	
Iné údaje: Bez zápisu							
2629/2	240	Trvalý trávny porast	7		2	2	
Iné údaje: Bez zápisu							
2629/3	284	Trvalý trávny porast	7		2	2	
Iné údaje: Bez zápisu							

2629/4	18	Zastavaná plocha a nádvorie	17		2	2
Iné údaje: Bez zápisu						
2629/5	720	Trvalý trávny porast	7		2	2
Iné údaje: Bez zápisu						
2629/6	100	Trvalý trávny porast	7		2	2
Iné údaje: Bez zápisu						
2629/7	60	Trvalý trávny porast	7		2	2
Iné údaje: Bez zápisu						
2629/8	9123	Lesný pozemok	38		2	2
Iné údaje: Bez zápisu						
2630	8206	Trvalý trávny porast	7		2	2
Iné údaje: Bez zápisu						
2631/1	182000	Trvalý trávny porast	7	107	2	2
Iné údaje: Bez zápisu						
2631/2	12543	Trvalý trávny porast	7		2	2
Iné údaje: Bez zápisu						
2631/33	175	Zastavaná plocha a nádvorie	18		2	2
Iné údaje: Bez zápisu						
2631/34	750	Ostatná plocha	30		2	2
Právny vzťah k stavbe evidovanej na pozemku parcelné číslo 2631/34 je evidovaný na liste vlastníctva č. 209.						
Iné údaje: Bez zápisu						
2631/37	617	Trvalý trávny porast	7		2	2
Iné údaje: Bez zápisu						
2631/38	2386	Trvalý trávny porast	7		2	2
Iné údaje: Bez zápisu						
2631/39	626	Trvalý trávny porast	7		2	2
Iné údaje: Bez zápisu						
2631/46	52	Zastavaná plocha a nádvorie	17		2	2
Právny vzťah k stavbe evidovanej na pozemku parcelné číslo 2631/46 je evidovaný na liste vlastníctva č. 209.						

Iné údaje: Bez zápisu						
2631/47	162	Zastavaná plocha a nádvorie	17		2	2
Právny vzťah k stavbe evidovanej na pozemku parcelné číslo 2631/47 je evidovaný na liste vlastníctva č. 209.						
Iné údaje: Bez zápisu						
2631/50	559	Trvalý trávny porast	7		2	2
Iné údaje: Bez zápisu						
2631/51	7	Zastavaná plocha a nádvorie	17		2	2
Iné údaje: Bez zápisu						
2631/53	754	Ostatná plocha	37		2	2
Iné údaje: Bez zápisu						
2631/54	56	Zastavaná plocha a nádvorie	17		2	2
Právny vzťah k stavbe evidovanej na pozemku parcelné číslo 2631/54 je evidovaný na liste vlastníctva č. 209.						
Iné údaje: Bez zápisu						
2631/55	1056	Trvalý trávny porast	7		2	2
Iné údaje: Bez zápisu						
2631/56	144	Zastavaná plocha a nádvorie	17		2	2
Právny vzťah k stavbe evidovanej na pozemku parcelné číslo 2631/56 je evidovaný na liste vlastníctva č. 209.						
Iné údaje: Bez zápisu						
2631/57	73	Zastavaná plocha a nádvorie	17		2	2
Právny vzťah k stavbe evidovanej na pozemku parcelné číslo 2631/57 je evidovaný na liste vlastníctva č. 209.						
Iné údaje: Bez zápisu						
2631/61	836	Ostatná plocha	36		2	2
Iné údaje: Bez zápisu						
2634/1	2484	Lesný pozemok	38		2	2
Iné údaje: Bez zápisu						
2634/2	15487	Lesný pozemok	38		2	2
Iné údaje: Bez zápisu						
2635	1267	Lesný pozemok	38		2	2
Iné údaje: Bez zápisu						
2636/1	176862	Lesný pozemok	38		2	2
Iné údaje: Bez zápisu						
2639	9508	Lesný pozemok	38		2	2



Iné údaje: Bez zápisu							
2640	85040	Lesný pozemok	38		2	2	
Iné údaje: Bez zápisu							
2642	6804	Lesný pozemok	38		2	2	
Iné údaje: Bez zápisu							
2647	1070	Ostatná plocha	34		2	2	
Iné údaje: Bez zápisu							
2648	5657	Ostatná plocha	34		2	2	
Iné údaje: Bez zápisu							
2649	782	Ostatná plocha	34		2	2	
Iné údaje: Bez zápisu							
2650	5587	Ostatná plocha	34		2	2	
Iné údaje: Bez zápisu							
2651	1412	Lesný pozemok	38		2	2	
Iné údaje: Bez zápisu							

### Legenda

#### Spôsob využívania pozemku

- 7 Pozemok lúky a pasienku trvalo porastený trávami alebo pozemok dočasne nevyužívaný pre trvalý trávny porast
- 17 Pozemok, na ktorom je postavená budova bez označenia súpisným číslom
- 18 Pozemok, na ktorom je dvor
- 20 Pozemok, na ktorom je postavená inžinierska stavba - železničná, lanová a iná dráha a jej súčasti
- 30 Pozemok, na ktorom je ihrisko, štadión, kúpalisko, športová dráha, autokemp, táborisko a iné
- 34 Pozemok, na ktorom je manipulačná a skladová plocha, objekt a stavba slúžiaca lesnému hospodárstvu
- 36 Pozemok, ktorý nie je využívaný žiadnym z uvedených spôsobov
- 37 Pozemok, na ktorom sú skaly, svahy, rokliny, výmole, vysoké medze s krovím alebo kamením a iné plochy, ktoré neposkytujú trvalý úžitok
- 38 Pozemok s lesným porastom, dočasne bez lesného porastu na účely obnovy lesa alebo po vykonaní náhodnej ťažby

#### Druh chránenej nehnuteľnosti

- 107 Ochranné pásmo chráneného územia

#### Spoločná nehnuteľnosť

- 2 Pozemok je spoločnou nehnuteľnosťou

#### Umiestnenie pozemku

- 1 Pozemok je umiestnený v zastavanom území obce
- 2 Pozemok je umiestnený mimo zastavaného územia obce

## ČASŤ B: VLASTNÍCI A INÉ OPRÁVNENÉ OSOBY Z PRÁVA K NEHNUTEĽNOSTI

	<p>OÚ ODBOR PPLH-ROZHODNUTIE Č.A03/11834-01 -78/03          OBVODNÝ POZEMKOVÝ ÚRAD V ČADCI -ROZHODNUTIE O ODŇATÍ Č.J. 1887/3/2005/KOŽ -23/06          ROZHODNUTIE ObPÚ-2013/00177-002/A12-KNM - 210/13 - 50/14          R 214/16 -Okresný úrad Žilina, odbor pozemkový a lesný- rozhodnutie o trvalom odňatí pôdy č. OU-ZA-PLO/2014/017650-02/Cho na parcelu C KN 2631/61 o výmere 836m2 -2090/16</p>	
	Iné údaje	
	Bez zápisu.	
	Poznámky	K nehnuteľnosti
	URBÁRSKY MAJETOK NA LV 1308,1849 -50/04	-
203	<b>HRNKOVÁ HELENA ČS.185 ZÁDUBNIE, Dátum narodenia: 19.07.1947</b>	<b>4/13047</b>
	Titul nadobudnutia	
	<p>ROZHODNUTIE OU OPPLH Č.A99/01817 Z 20.4.1999 -68/01          ROZHODNUTIE OU OPPLH Č.A99/01817-6 Z 18.2.2000 -69/01          OÚ ODBOR PPLH-ROZHODNUTIE Č.A03/11834-01 -78/03          OBVODNÝ POZEMKOVÝ ÚRAD V ČADCI -ROZHODNUTIE O ODŇATÍ Č.J. 1887/3/2005/KOŽ -23/06          ROZHODNUTIE ObPÚ-2013/00177-002/A12-KNM - 210/13 - 50/14          R 214/16 -Okresný úrad Žilina, odbor pozemkový a lesný- rozhodnutie o trvalom odňatí pôdy č. OU-ZA-PLO/2014/017650-02/Cho na parcelu C KN 2631/61 o výmere 836m2 -2090/16</p>	
	Iné údaje	
	Bez zápisu.	
	Poznámky	K nehnuteľnosti
	URBÁRSKY MAJETOK NA LV 1308,1849 -50/04	-
205	<b>BTG HOLDING s.r.o., Ľubochnianska 9, BRATISLAVA, PSČ 831 04, SR, IČO: 35759089</b>	<b>52/13047</b>
	Titul nadobudnutia	
	<p>ŽIADOSŤ O ZMENU V NÁZVE VLASTNÍKA, R 265/2012 - 2/13          ŽIADOSŤ O ZMENU ADRESY - 47/14          ROZHODNUTIE ObPÚ-2013/00177-002/A12-KNM - 210/13 - 50/14          R 214/16 -Okresný úrad Žilina, odbor pozemkový a lesný- rozhodnutie o trvalom odňatí pôdy č. OU-ZA-PLO/2014/017650-02/Cho na parcelu C KN 2631/61 o výmere 836m2 -2090/16</p>	
	Iné údaje	
	Bez zápisu.	
	Poznámky	K nehnuteľnosti
	URBÁRSKY MAJETOK NA LV 1308,1849 -50/04	-
206	<b>BTG HOLDING s.r.o., Ľubochnianska 9, BRATISLAVA, PSČ 831 04, SR, IČO: 35759089</b>	<b>27/13047</b>
	Titul nadobudnutia	
	<p>ŽIADOSŤ O ZMENU V NÁZVE VLASTNÍKA, R 265/2012 - 2/13          ŽIADOSŤ O ZMENU ADRESY - 47/14          ROZHODNUTIE ObPÚ-2013/00177-002/A12-KNM - 210/13 - 50/14          R 214/16 -Okresný úrad Žilina, odbor pozemkový a lesný- rozhodnutie o trvalom odňatí pôdy č. OU-ZA-PLO/2014/017650-02/Cho na parcelu C KN 2631/61 o výmere 836m2 -2090/16</p>	
	Iné údaje	
	Bez zápisu.	
	Poznámky	K nehnuteľnosti
	URBÁRSKY MAJETOK NA LV 1308,1849 -50/04	-
207	<b>HOLIENČÍK MIROSLAV, ING., JARNÁ 2605/2, ŽILINA, SR, Dátum narodenia: 02.10.1942</b>	<b>10/13047</b>
	Titul nadobudnutia	
	<p>KÚPNA ZMLUVA č.V 1202/07 Z 7.11.2007 - 204/07          ROZHODNUTIE ObPÚ-2013/00177-002/A12-KNM - 210/13 - 50/14          R 214/16 -Okresný úrad Žilina, odbor pozemkový a lesný- rozhodnutie o trvalom odňatí pôdy č. OU-ZA-PLO/2014/017650-02/Cho na parcelu C KN 2631/61 o výmere 836m2 -2090/16</p>	
	Iné údaje	
	Bez zápisu.	
	Poznámky	

	Bez zápisu.	
208	<b>BTG HOLDING s.r.o., Ľubochnianska 9, BRATISLAVA, PSČ 831 04, SR, IČO: 35759089</b>	15/13047
	Titul nadobudnutia	
	ŽIADOSŤ O ZMENU V NÁZVE VLASTNÍKA, R 265/2012 - 2/13 ŽIADOSŤ O ZMENU ADRESY - 47/14 ROZHODNUTIE ObPÚ-2013/00177-002/A12-KNM - 210/13 - 50/14 R 214/16 -Okresný úrad Žilina, odbor pozemkový a lesný- rozhodnutie o trvalom odňatí pôdy č. OU-ZA- PLO/2014/017650-02/Cho na parcelu C KN 2631/61 o výmere 836m2 -2090/16	
	Iné údaje	
	Bez zápisu.	
	Poznámky	K nehnuteľnosti
	URBÁRSKY MAJETOK NA LV 1308,1849 -50/04	-
209	<b>BTG HOLDING s.r.o., Ľubochnianska 9, BRATISLAVA, PSČ 831 04, SR, IČO: 35759089</b>	19/13047
	Titul nadobudnutia	
	ŽIADOSŤ O ZMENU V NÁZVE VLASTNÍKA, R 265/2012 - 2/13 ŽIADOSŤ O ZMENU ADRESY - 47/14 ROZHODNUTIE ObPÚ-2013/00177-002/A12-KNM - 210/13 - 50/14 R 214/16 -Okresný úrad Žilina, odbor pozemkový a lesný- rozhodnutie o trvalom odňatí pôdy č. OU-ZA- PLO/2014/017650-02/Cho na parcelu C KN 2631/61 o výmere 836m2 -2090/16	
	Iné údaje	
	Bez zápisu.	
	Poznámky	K nehnuteľnosti
	URBÁRSKY MAJETOK NA LV 1308,1849 -50/04	-
212	<b>HOŠŤÁK VLADIMÍR r. HOŠŤÁK, HORNÝ VADIČOV, č. 328, SR, Dátum narodenia: 15.01.1965</b>	21/26094
	Titul nadobudnutia	
	OSVEDČENIE O DEDIČSTVE Č.21D /2000/2005 -64/07 OBVODNÝ POZEMKOVÝ ÚRAD V ČADCI -ROZHODNUTIE O ODŇATÍ Č.J. 1887/3/2005/KOŽ -23/06 ROZHODNUTIE ObPÚ-2013/00177-002/A12-KNM - 210/13 - 50/14 R 214/16 -Okresný úrad Žilina, odbor pozemkový a lesný- rozhodnutie o trvalom odňatí pôdy č. OU-ZA- PLO/2014/017650-02/Cho na parcelu C KN 2631/61 o výmere 836m2 -2090/16	
	Iné údaje	
	Bez zápisu.	
	Poznámky	K nehnuteľnosti
	URBÁRSKY MAJETOK NA LV 1308,1849 -64/07	-
213	<b>HOŠŤÁK VILIAM r. HOŠŤÁK, ING., BUDATÍN 484/50, ŽILINA, SR, Dátum narodenia: 03.08.1952</b>	9/13047
	Titul nadobudnutia	
	OSVEDČENIE O DEDIČSTVE Č. 21D/741/2006 -183/07 OBVODNÝ POZEMKOVÝ ÚRAD V ČADCI -ROZHODNUTIE O ODŇATÍ Č.J. 1887/3/2005/KOŽ -23/06 ROZHODNUTIE ObPÚ-2013/00177-002/A12-KNM - 210/13 - 50/14 R 214/16 -Okresný úrad Žilina, odbor pozemkový a lesný- rozhodnutie o trvalom odňatí pôdy č. OU-ZA- PLO/2014/017650-02/Cho na parcelu C KN 2631/61 o výmere 836m2 -2090/16	
	Iné údaje	
	Bez zápisu.	
	Poznámky	K nehnuteľnosti
	URBÁRSKY MAJETOK NA LV 1308,1849 -183/07	-
214	<b>HOŠŤÁK VALENT UL.KUKUČINOVA ČS.1024 KYS.NOVÉ MESTO, Dátum narodenia: 16.03.1929</b>	21/13047
	Titul nadobudnutia	

	ROZHODNUTIE OU OPPLH Č.A99/01817 Z 20.4.1999 -68/01 ROZHODNUTIE OU OPPLH Č.A99/01817-6 Z 18.2.2000 -69/01 OÚ ODBOR PPLH-ROZHODNUTIE Č.A03/11834-01 -78/03 OBVODNÝ POZEMKOVÝ ÚRAD V ČADCI -ROZHODNUTIE O ODŇATÍ Č.J. 1887/3/2005/KOŽ -23/06 ROZHODNUTIE ObPÚ-2013/00177-002/A12-KNM - 210/13 - 50/14 R 214/16 -Okresný úrad Žilina, odbor pozemkový a lesný- rozhodnutie o trvalom odňatí pôdy č. OU-ZA- PLO/2014/017650-02/Cho na parcelu C KN 2631/61 o výmere 836m2 -2090/16	
	Iné údaje	
	Bez zápisu.	
	Poznámky	K nehnuteľnosti
	URBÁRSKY MAJETOK NA LV 1308,1849 -50/04	-
219	<b>Hošťák Patrik r. Hošťák, Veľké Orvište, č. 213, SR, Dátum narodenia: 29.12.1972</b>	10/13047
	Titul nadobudnutia	
	OSVEDČENIE O DEDIČSTVE č. 6D 843/2011 - Z 287/2012 - 29/12 ROZHODNUTIE ObPÚ-2013/00177-002/A12-KNM - 210/13 - 50/14 R 214/16 -Okresný úrad Žilina, odbor pozemkový a lesný- rozhodnutie o trvalom odňatí pôdy č. OU-ZA- PLO/2014/017650-02/Cho na parcelu C KN 2631/61 o výmere 836m2 -2090/16	
	Iné údaje	
	Bez zápisu.	
	Poznámky	K nehnuteľnosti
	URBÁRSKY MAJETOK NA LV 1308,1849 -50/04	-
221	<b>HLAVATÁ HELENA r. HRÁDELOVÁ, ŠTÚROVA 56, SMOLENICE, SR, Dátum narodenia: 24.11.1958</b>	27/13047
	Titul nadobudnutia	
	OSVEDČENIE O DEDIČSTVE Č. 20D /3458/2005 -182/06 ROZHODNUTIE ObPÚ-2013/00177-002/A12-KNM - 210/13 - 50/14 R 214/16 -Okresný úrad Žilina, odbor pozemkový a lesný- rozhodnutie o trvalom odňatí pôdy č. OU-ZA- PLO/2014/017650-02/Cho na parcelu C KN 2631/61 o výmere 836m2 -2090/16	
	Iné údaje	
	Bez zápisu.	
	Poznámky	K nehnuteľnosti
	URBÁRSKY MAJETOK NA LV 1308,1849 -182/06	-
222	<b>BTG HOLDING s.r.o., Ľubochnianska 9, BRATISLAVA, PSČ 831 04, SR, IČO: 35759089</b>	97/13047
	Titul nadobudnutia	
	ŽIADOSŤ O ZMENU V NÁZVE VLASTNÍKA, R 265/2012 - 2/13 ŽIADOSŤ O ZMENU ADRESY - 47/14 ROZHODNUTIE ObPÚ-2013/00177-002/A12-KNM - 210/13 - 50/14 R 214/16 -Okresný úrad Žilina, odbor pozemkový a lesný- rozhodnutie o trvalom odňatí pôdy č. OU-ZA- PLO/2014/017650-02/Cho na parcelu C KN 2631/61 o výmere 836m2 -2090/16	
	Iné údaje	
	Bez zápisu.	
	Poznámky	K nehnuteľnosti
	URBÁRSKY MAJETOK NA LV 1308,1849 -50/04	-
224	<b>HARTEL MILAN r. HARTEL, HVIEZDOSLAVOVA 411/32, KYS.N.MESTO, SR, Dátum narodenia: 16.12.1976</b>	13/13047
	Titul nadobudnutia	
	OSVEDČENIE O DEDIČSTVE č.30D 926/2008 - 65/09 ROZHODNUTIE OU OPPLH Č.A99/01817-6 Z 18.2.2000 -69/01 OÚ ODBOR PPLH-ROZHODNUTIE Č.A03/11834-01 -78/03 OBVODNÝ POZEMKOVÝ ÚRAD V ČADCI -ROZHODNUTIE O ODŇATÍ Č.J. 1887/3/2005/KOŽ -23/06 ROZHODNUTIE ObPÚ-2013/00177-002/A12-KNM - 210/13 - 50/14 R 214/16 -Okresný úrad Žilina, odbor pozemkový a lesný- rozhodnutie o trvalom odňatí pôdy č. OU-ZA- PLO/2014/017650-02/Cho na parcelu C KN 2631/61 o výmere 836m2 -2090/16	
	Iné údaje	

	Poznámky	K nehnuteľnosti
	URBÁRSKY MAJETOK NA LV 1308,1849 -50/04	-
623	<b>BTG HOLDING s.r.o., Ľubochnianska 9, BRATISLAVA, PSČ 831 04, SR, IČO: 35759089</b>	<b>26/13047</b>
	Titul nadobudnutia	
	ŽIADOSŤ O ZMENU V NÁZVE VLASTNÍKA, R 265/2012 - 2/13 ŽIADOSŤ O ZMENU ADRESY - 47/14 ROZHODNUTIE ObPÚ-2013/00177-002/A12-KNM - 210/13 - 50/14 R 214/16 -Okresný úrad Žilina, odbor pozemkový a lesný- rozhodnutie o trvalom odňatí pôdy č. OU-ZA-PLO/2014/017650-02/Cho na parcelu C KN 2631/61 o výmere 836m2 -2090/16	
	Iné údaje	
	Bez zápisu.	
	Poznámky	K nehnuteľnosti
	URBÁRSKY MAJETOK NA LV 1308,1849 -50/04	-
624	<b>NOVÁ ŽOFIA UL.KOZMONAUTOV ČS.7 MARTIN, Dátum narodenia: 17.04.1936</b>	<b>7/13047</b>
	Titul nadobudnutia	
	ROZHODNUTIE OU OPPLH Č.A99/01817 Z 20.4.1999 -68/01 ROZHODNUTIE OU OPPLH Č.A99/01817-6 Z 18.2.2000 -69/01 OÚ ODBOR PPLH-ROZHODNUTIE Č.A03/11834-01 -78/03 OBVODNÝ POZEMKOVÝ ÚRAD V ČADCI -ROZHODNUTIE O ODŇATÍ Č.J. 1887/3/2005/KOŽ -23/06 ROZHODNUTIE ObPÚ-2013/00177-002/A12-KNM - 210/13 - 50/14 R 214/16 -Okresný úrad Žilina, odbor pozemkový a lesný- rozhodnutie o trvalom odňatí pôdy č. OU-ZA-PLO/2014/017650-02/Cho na parcelu C KN 2631/61 o výmere 836m2 -2090/16	
	Iné údaje	
	Bez zápisu.	
	Poznámky	K nehnuteľnosti
	URBÁRSKY MAJETOK NA LV 1308,1849 -50/04	-
625	<b>NAZALANIK MICHAL STUDENKA NOVA HORKA CS.47, Dátum narodenia: 16.02.1965</b>	<b>24/13047</b>
	Titul nadobudnutia	
	ROZHODNUTIE OU OPPLH Č.A99/01817 Z 20.4.1999 -68/01 ROZHODNUTIE OU OPPLH Č.A99/01817-6 Z 18.2.2000 -69/01 OÚ ODBOR PPLH-ROZHODNUTIE Č.A03/11834-01 -78/03 OBVODNÝ POZEMKOVÝ ÚRAD V ČADCI -ROZHODNUTIE O ODŇATÍ Č.J. 1887/3/2005/KOŽ -23/06 ROZHODNUTIE ObPÚ-2013/00177-002/A12-KNM - 210/13 - 50/14 R 214/16 -Okresný úrad Žilina, odbor pozemkový a lesný- rozhodnutie o trvalom odňatí pôdy č. OU-ZA-PLO/2014/017650-02/Cho na parcelu C KN 2631/61 o výmere 836m2 -2090/16	
	Iné údaje	
	Bez zápisu.	
	Poznámky	K nehnuteľnosti
	URBÁRSKY MAJETOK NA LV 1308,1849 -50/04	-
626	<b>Kvašňovský Ondrej r. Kvašňovský, HORNÝ VADIČOV, č. č.227, SR, Dátum narodenia: 17.10.1942</b>	<b>49/13047</b>
	Titul nadobudnutia	
	KÚPNA ZMLUVA Č. V 2132/2009 ZO 4.1.2010 -5/2010 ROZHODNUTIE ObPÚ-2013/00177-002/A12-KNM - 210/13 - 50/14 R 214/16 -Okresný úrad Žilina, odbor pozemkový a lesný- rozhodnutie o trvalom odňatí pôdy č. OU-ZA-PLO/2014/017650-02/Cho na parcelu C KN 2631/61 o výmere 836m2 -2090/16	
	Iné údaje	
	Bez zápisu.	
	Poznámky	K nehnuteľnosti
	URBÁRSKY MAJETOK NA LV 1308,1849 -50/04	-
627	<b>Zlatošová Helena r. Nová, Stred 2305/35, POVAŽSKÁ BYSTRICA, SR, Dátum narodenia: 17.04.1953</b>	<b>2/13047</b>
	Titul nadobudnutia	

	URBÁRSKY MAJETOK NA LV 1308,1849 -50/04	-
658	<b>ORIEŠČÍK PAVOL UL.BENKOVA ČS.954 KYS.NOVÉ MESTO, Dátum narodenia: 17.12.1932</b>	7/13047
	Titul nadobudnutia	
	ROZHODNUTIE OU OPPLH Č.A99/01817 Z 20.4.1999 -68/01 ROZHODNUTIE OU OPPLH Č.A99/01817-6 Z 18.2.2000 -69/01 OÚ ODBOR PPLH-ROZHODNUTIE Č.A03/11834-01 -78/03 OBVODNÝ POZEMKOVÝ ÚRAD V ČADCI -ROZHODNUTIE O ODŇATÍ Č.J. 1887/3/2005/KOŽ -23/06 ROZHODNUTIE ObPÚ-2013/00177-002/A12-KNM - 210/13 - 50/14 R 214/16 -Okresný úrad Žilina, odbor pozemkový a lesný- rozhodnutie o trvalom odňatí pôdy č. OU-ZA-PLO/2014/017650-02/Cho na parcelu C KN 2631/61 o výmere 836m2 -2090/16	
	Iné údaje	
	Bez zápisu.	
	Poznámky	K nehnuteľnosti
	URBÁRSKY MAJETOK NA LV 1308,1849 -50/04	-
660	<b>MREKAJOVÁ MARGITA r. ORIEŠČÍKOVÁ, BENKOVA 872, KYSUCKÉ NOVÉ MESTO, SR, Dátum narodenia: 18.01.1954</b>	12/13047
	Titul nadobudnutia	
	DAROVACIA ZMĎUVA Č. V 1393/2008 Z 21.11.2008 -218/08 ROZHODNUTIE ObPÚ-2013/00177-002/A12-KNM - 210/13 - 50/14 R 214/16 -Okresný úrad Žilina, odbor pozemkový a lesný- rozhodnutie o trvalom odňatí pôdy č. OU-ZA-PLO/2014/017650-02/Cho na parcelu C KN 2631/61 o výmere 836m2 -2090/16	
	Iné údaje	
	Bez zápisu.	
	Poznámky	K nehnuteľnosti
	URBÁRSKY MAJETOK NA LV 1308,1849 -218/08	-
661	<b>BTG HOLDING s.r.o., Ľubochnianska 9, BRATISLAVA, PSČ 831 04, SR, IČO: 35759089</b>	33/13047
	Titul nadobudnutia	
	ŽIADOSŤ O ZMENU V NÁZVE VLASTNÍKA, R 265/2012 - 2/13 ŽIADOSŤ O ZMENU ADRESY - 47/14 ROZHODNUTIE ObPÚ-2013/00177-002/A12-KNM - 210/13 - 50/14 R 214/16 -Okresný úrad Žilina, odbor pozemkový a lesný- rozhodnutie o trvalom odňatí pôdy č. OU-ZA-PLO/2014/017650-02/Cho na parcelu C KN 2631/61 o výmere 836m2 -2090/16	
	Iné údaje	
	Bez zápisu.	
	Poznámky	K nehnuteľnosti
	URBÁRSKY MAJETOK NA LV 1308,1849 -204/07	-
662	<b>LUTIŠANOVÁ EMÍLIA ČS.77, Dátum narodenia: 28.04.1964</b>	4/13047
	Titul nadobudnutia	
	OÚ ODBOR PPLH-ROZHODNUTIE Č.A03/11834-01 -78/03 OBVODNÝ POZEMKOVÝ ÚRAD V ČADCI -ROZHODNUTIE O ODŇATÍ Č.J. 1887/3/2005/KOŽ -23/06 ROZHODNUTIE ObPÚ-2013/00177-002/A12-KNM - 210/13 - 50/14 R 214/16 -Okresný úrad Žilina, odbor pozemkový a lesný- rozhodnutie o trvalom odňatí pôdy č. OU-ZA-PLO/2014/017650-02/Cho na parcelu C KN 2631/61 o výmere 836m2 -2090/16	
	Iné údaje	
	Bez zápisu.	
	Poznámky	K nehnuteľnosti
	URBÁRSKY MAJETOK NA LV 1308,1849 -50/04	-
663	<b>ORIEŠČÍK GAŠPAR UL.LITOVELSKÁ ČS.804 KYS.NOVÉ MESTO, Dátum narodenia: 17.12.1949</b>	13/13047
	Titul nadobudnutia	

	Bez zápisu.	
	Poznámky	K nehnuteľnosti
	URBÁRSKY MAJETOK NA LV 1308,1849 -50/04	-
954	<b>Krišica Jozef r. Krišica, HORNÝ VADIČOV, č. 301, SR, Dátum narodenia: 19.10.1943</b>	<b>4/13047</b>
	Titul nadobudnutia	
	OSVEDČENIE O DEDIČSTVE Č. 4D/662/2002 -27/04 OBVODNÝ POZEMKOVÝ ÚRAD V ČADCI -ROZHODNUTIE O ODŇATÍ Č.J. 1887/3/2005/KOŽ -23/06 ROZHODNUTIE ObPÚ-2013/00177-002/A12-KNM - 210/13 - 50/14 R 214/16 -Okresný úrad Žilina, odbor pozemkový a lesný- rozhodnutie o trvalom odňatí pôdy č. OU-ZA-PLO/2014/017650-02/Cho na parcelu C KN 2631/61 o výmere 836m2 -2090/16	
	Iné údaje	
	Bez zápisu.	
	Poznámky	K nehnuteľnosti
	URBÁRSKY MAJETOK NA LV 1308,1849 -50/04	-
955	<b>Beliančinová Júlia r. Krišicová, HORNÝ VADIČOV, č. 302, SR, Dátum narodenia: 16.04.1947</b>	<b>4/13047</b>
	Titul nadobudnutia	
	OSVEDČENIE O DEDIČSTVE Č. 4D/662/2002 -27/04 OBVODNÝ POZEMKOVÝ ÚRAD V ČADCI -ROZHODNUTIE O ODŇATÍ Č.J. 1887/3/2005/KOŽ -23/06 ROZHODNUTIE ObPÚ-2013/00177-002/A12-KNM - 210/13 - 50/14 R 214/16 -Okresný úrad Žilina, odbor pozemkový a lesný- rozhodnutie o trvalom odňatí pôdy č. OU-ZA-PLO/2014/017650-02/Cho na parcelu C KN 2631/61 o výmere 836m2 -2090/16	
	Iné údaje	
	Bez zápisu.	
	Poznámky	K nehnuteľnosti
	URBÁRSKY MAJETOK NA LV 1308,1849 -50/04	-
956	<b>Jakubíková Mária r. Krišicová, J. FÁNDLYHO 2161/8, ŽILINA, SR, Dátum narodenia: 04.12.1949</b>	<b>4/13047</b>
	Titul nadobudnutia	
	OSVEDČENIE O DEDIČSTVE Č. 4D/662/2002 -27/04 OBVODNÝ POZEMKOVÝ ÚRAD V ČADCI -ROZHODNUTIE O ODŇATÍ Č.J. 1887/3/2005/KOŽ -23/06 ROZHODNUTIE ObPÚ-2013/00177-002/A12-KNM - 210/13 - 50/14 R 214/16 -Okresný úrad Žilina, odbor pozemkový a lesný- rozhodnutie o trvalom odňatí pôdy č. OU-ZA-PLO/2014/017650-02/Cho na parcelu C KN 2631/61 o výmere 836m2 -2090/16	
	Iné údaje	
	Bez zápisu.	
	Poznámky	K nehnuteľnosti
	URBÁRSKY MAJETOK NA LV 1308,1849 -50/04	-
957	<b>Krišica Ján r. Krišica, HORNÝ VADIČOV, č. 247, SR, Dátum narodenia: 04.04.1952</b>	<b>4/13047</b>
	Titul nadobudnutia	
	OSVEDČENIE O DEDIČSTVE Č. 4D/662/2002 -27/04 OBVODNÝ POZEMKOVÝ ÚRAD V ČADCI -ROZHODNUTIE O ODŇATÍ Č.J. 1887/3/2005/KOŽ -23/06 ROZHODNUTIE ObPÚ-2013/00177-002/A12-KNM - 210/13 - 50/14 R 214/16 -Okresný úrad Žilina, odbor pozemkový a lesný- rozhodnutie o trvalom odňatí pôdy č. OU-ZA-PLO/2014/017650-02/Cho na parcelu C KN 2631/61 o výmere 836m2 -2090/16	
	Iné údaje	
	Bez zápisu.	
	Poznámky	K nehnuteľnosti
	URBÁRSKY MAJETOK NA LV 1308,1849 -50/04	-
958	<b>BTG HOLDING s.r.o., Ľubochnianska 9, BRATISLAVA, PSČ 831 04, SR, IČO: 35759089</b>	<b>31/13047</b>
	Titul nadobudnutia	

	OBVODNÝ POZEMKOVÝ ÚRAD V ČADCI -ROZHODNUTIE O ODŇATÍ Č.J. 1887/3/2005/KOŽ -23/06 ŽIADOSŤ O ZMENU V NÁZVE VLASTNÍKA, R 265/2012 - 2/13 ŽIADOSŤ O ZMENU ADRESY - 47/14 ROZHODNUTIE ObPÚ-2013/00177-002/A12-KNM - 210/13 - 50/14 R 214/16 -Okresný úrad Žilina, odbor pozemkový a lesný- rozhodnutie o trvalom odňatí pôdy č. OU-ZA- PLO/2014/017650-02/Cho na parcelu C KN 2631/61 o výmere 836m2 -2090/16	
	Iné údaje	
	Bez zápisu.	
	Poznámky	K nehnuteľnosti
	URBÁRSKY MAJETOK NA LV 1308,1849 -223/07	
959	<b>Munzarová Eva r. Bíziková, BOROŠOVA 634/2, PRAHA, ČR, Dátum narodenia: 18.03.1945</b>	15/13047
	Titul nadobudnutia	
	OSVEDČENIE O DEDIČSTVE Č. 4D 1595/2002 -30/04 OBVODNÝ POZEMKOVÝ ÚRAD V ČADCI -ROZHODNUTIE O ODŇATÍ Č.J. 1887/3/2005/KOŽ -23/06 ROZHODNUTIE ObPÚ-2013/00177-002/A12-KNM - 210/13 - 50/14 R 214/16 -Okresný úrad Žilina, odbor pozemkový a lesný- rozhodnutie o trvalom odňatí pôdy č. OU-ZA- PLO/2014/017650-02/Cho na parcelu C KN 2631/61 o výmere 836m2 -2090/16	
	Iné údaje	
	Bez zápisu.	
	Poznámky	K nehnuteľnosti
	URBÁRSKY MAJETOK NA LV 1308,1849 -50/04	
960	<b>KÁČERÍK MIROSLAV UL.HÁLKOVA ČS.1013 KYSUCKÉ NOVÉ MESTO, Dátum narodenia: 21.10.1975</b>	5/13047
	Titul nadobudnutia	
	OSVEDČENIE O DEDIČSTVE Č. D 553/03 -36/04 OBVODNÝ POZEMKOVÝ ÚRAD V ČADCI -ROZHODNUTIE O ODŇATÍ Č.J. 1887/3/2005/KOŽ -23/06 ROZHODNUTIE ObPÚ-2013/00177-002/A12-KNM - 210/13 - 50/14 R 214/16 -Okresný úrad Žilina, odbor pozemkový a lesný- rozhodnutie o trvalom odňatí pôdy č. OU-ZA- PLO/2014/017650-02/Cho na parcelu C KN 2631/61 o výmere 836m2 -2090/16	
	Iné údaje	
	Bez zápisu.	
	Poznámky	K nehnuteľnosti
	URBÁRSKY MAJETOK NA LV 1308,1849 -50/04	
961	<b>Minárik Vladislav r. Minárik, 023 45, Horný Vadičov, č. 343, SR, Dátum narodenia: 05.10.1960</b>	20/39141
	Titul nadobudnutia	
	OSVEDČENIE O DEDIČSTVE Č. D 1169/02 -47/04 OBVODNÝ POZEMKOVÝ ÚRAD V ČADCI -ROZHODNUTIE O ODŇATÍ Č.J. 1887/3/2005/KOŽ -23/06 ROZHODNUTIE ObPÚ-2013/00177-002/A12-KNM - 210/13 - 50/14 R 214/16 -Okresný úrad Žilina, odbor pozemkový a lesný- rozhodnutie o trvalom odňatí pôdy č. OU-ZA- PLO/2014/017650-02/Cho na parcelu C KN 2631/61 o výmere 836m2 -2090/16 R 55/17 - Žiadosť o zmenu adresy - 71/17	
	Iné údaje	
	Bez zápisu.	
	Poznámky	K nehnuteľnosti
	URBÁRSKY MAJETOK NA LV 1308,1849 -50/04	
962	<b>ŠADLÁKOVÁ EMÍLIA R.MINÁRIKOVÁ BLAŽKOV ČS. 617 KRASNO NAD KYSUCOU, Dátum narodenia: 10.01.1966</b>	20/39141
	Titul nadobudnutia	
	OSVEDČENIE O DEDIČSTVE Č. D 1169/02 -47/04 OBVODNÝ POZEMKOVÝ ÚRAD V ČADCI -ROZHODNUTIE O ODŇATÍ Č.J. 1887/3/2005/KOŽ -23/06 ROZHODNUTIE ObPÚ-2013/00177-002/A12-KNM - 210/13 - 50/14 R 214/16 -Okresný úrad Žilina, odbor pozemkový a lesný- rozhodnutie o trvalom odňatí pôdy č. OU-ZA- PLO/2014/017650-02/Cho na parcelu C KN 2631/61 o výmere 836m2 -2090/16	
	Iné údaje	



Úrad geodézie, kartografie a katastra Slovenskej republiky  
VÝPIS Z KATASTRA NEHNUTEĽNOSTÍ

Okres : 504 Kysucké Nové Mesto  
Obec : 509205 Horný Vadičov  
Katastrálne územie : 818526 Horný Vadičov

Dátum vyhotovenia : 21.1.2024  
Čas vyhotovenia : 22:07:40  
Údaje platné k : 19.1.2024 18:00:00

Výpis je nepoužiteľný na právne úkony

## VÝPIS Z LISTU VLASTNÍCTVA č. 1849

SPOLOČNÉ NEHNUTEĽNOSTI  
podľa zákona č. 97/2013

### ČASŤ A: MAJETKOVÁ PODSTATA

Parcely registra „C“ evidované na katastrálnej mape

Počet parcel: 19

Parcelné číslo	Výmera v m <sup>2</sup>	Druh pozemku	Spôsob využívania pozemku	Druh chránenej nehnuteľnosti	Spoločná nehnuteľnosť	Umiestnenie pozemku	Druh právneho vzťahu
603	311282	Lesný pozemok	38		2	2	
Iné údaje: Bez zápisu							
604	450548	Lesný pozemok	38		2	2	
Iné údaje: Bez zápisu							
611/1	952957	Lesný pozemok	38		2	2	
Iné údaje: Bez zápisu							
611/3	85	Lesný pozemok	38		2	2	
Iné údaje: Bez zápisu							
611/4	15	Lesný pozemok	38		2	2	
Iné údaje: Bez zápisu							
611/5	333	Lesný pozemok	38		2	2	
Iné údaje: Bez zápisu							
611/6	13	Lesný pozemok	38		2	2	
Iné údaje: Bez zápisu							
611/7	4	Lesný pozemok	38		2	2	

Iné údaje: Bez zápisu						
2628	921368	Lesný pozemok	38	107	2	2
Iné údaje: Bez zápisu						
2632	48694	Lesný pozemok	38		2	2
Iné údaje: Bez zápisu						
2633	56672	Lesný pozemok	38		2	2
Iné údaje: Bez zápisu						
2637	953543	Lesný pozemok	38		2	2
Iné údaje: Bez zápisu						
2638	4807	Lesný pozemok	38		2	2
Iné údaje: Bez zápisu						
2641	629354	Lesný pozemok	38		2	2
Iné údaje: Bez zápisu						
2643	326632	Lesný pozemok	38		2	2
Iné údaje: Bez zápisu						
2644	760351	Lesný pozemok	38		2	2
Iné údaje: Bez zápisu						
2645	2975	Lesný pozemok	38		2	2
Iné údaje: Bez zápisu						
2646	708	Lesný pozemok	38		2	2
Iné údaje: Bez zápisu						
2652	1706	Lesný pozemok	38		2	2
Iné údaje: Bez zápisu						

### Legenda

Spôsob využívania pozemku

38 Pozemok s lesným porastom, dočasne bez lesného porastu na účely obnovy lesa alebo po vykonaní náhodnej ťažby

Druh chránenej nehnuteľnosti

107 Ochranné pásmo chráneného územia

Spoločná nehnuteľnosť

2 Pozemok je spoločnou nehnuteľnosťou

Umiestnenie pozemku

2 Pozemok je umiestnený mimo zastavaného územia obce

Parcely registra „E“ evidované na mape určeného operátu

Počet parcel: 1

Parcelné číslo	Výmera v m <sup>2</sup>	Druh pozemku	Pôvodné	Spoločná	Umiestnenie
----------------	-------------------------	--------------	---------	----------	-------------

			katastrálne územie	nehnutelnosť	pozemku
1851	10271	Trvalý trávny porast		2	2
Iné údaje: Bez zápisu					

### Legenda

Umiestnenie pozemku

- 2 Pozemok je umiestnený mimo zastavaného územia obce

Spoločná nehnuteľnosť

- 2 Pozemok je spoločnou nehnuteľnosťou

## ČASŤ B: VLASTNÍCI A INÉ OPRÁVNENÉ OSOBY Z PRÁVA K NEHNUTEĽNOSTI

Vlastník

Počet vlastníkov: 1088

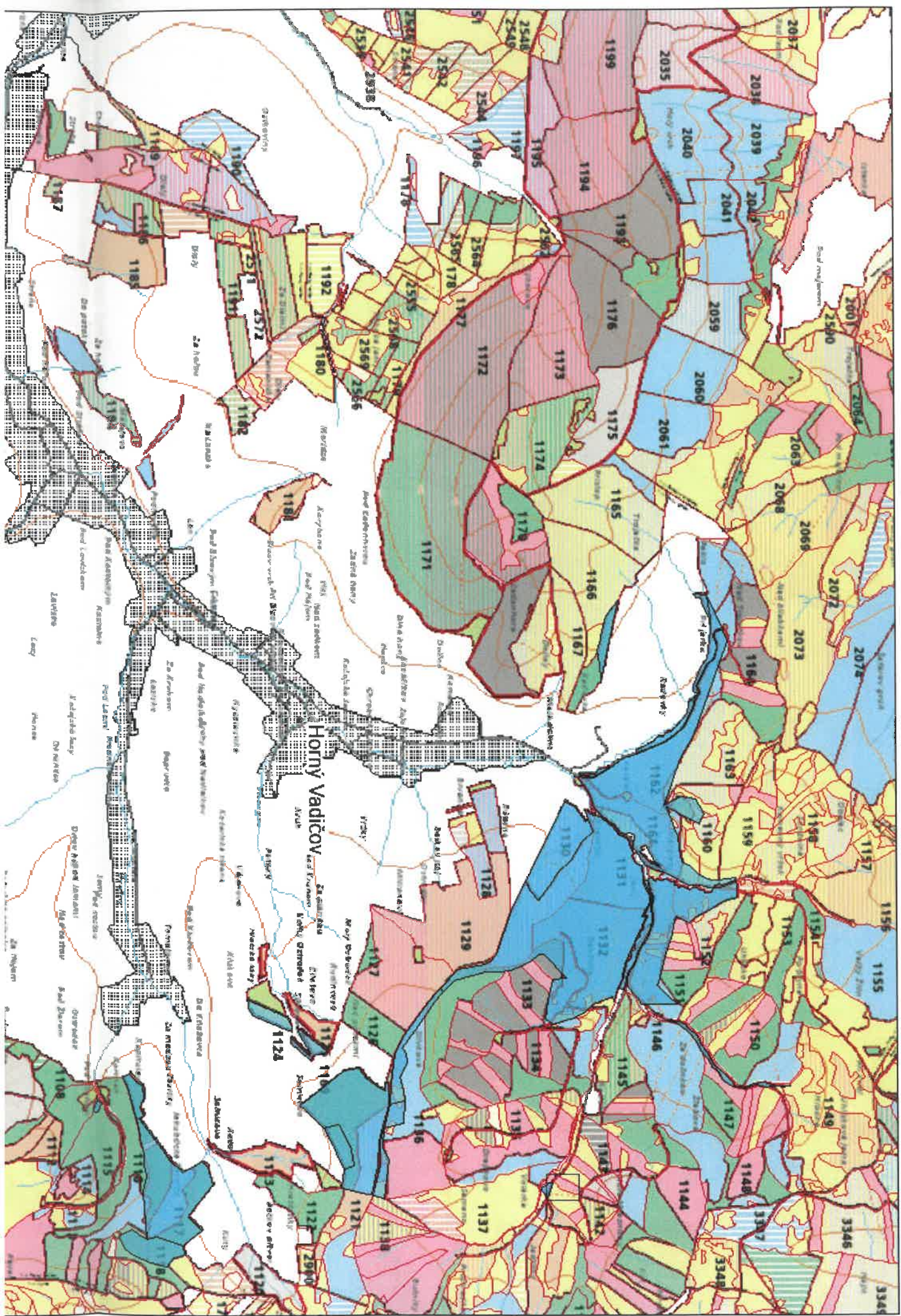
Poradové číslo	Titul, priezvisko, meno, rodné meno / Názov Miesto trvalého pobytu / Sídlo Dátum narodenia, rodné číslo / IČO / Iný identifikačný údaj	Spoluvlastnícky podiel
1	<b>KUBAŠČIKOVÁ BOŽENA, č. 55, SR, Dátum narodenia: 30.04.1949</b>	8/13047
	Titul nadobudnutia	
	OSVEDČENIE VYHLÁSENIA O VYDRŽANÍ Č. NZ 119289/03 -40/04	
	Iné údaje	
	Bez zápisu.	
	Poznámky	K nehnuteľnosti
	URBÁRSKY MAJETOK NA LV 1308,1849 -50/04	-
2	<b>Šuteková Alžbeta r. Králiková, 023 32, OŠKERDA, č. č.108, SR, Dátum narodenia: 08.08.1980</b>	8/13047
	Titul nadobudnutia	
	OSVEDČENIE O DEDIČSTVE č.15D 895/2010 - 75/11	
	Iné údaje	
	Bez zápisu.	
	Poznámky	K nehnuteľnosti
	URBÁRSKY MAJETOK NA LV 1308,1849 -50/04	-
3	<b>Káčerík Anton r. Káčerík, č. 56, SR, Dátum narodenia: 01.03.1957</b>	38/13047
	Titul nadobudnutia	
	OPRAVA CHYBY V ROZHODNUTÍ ObPÚ-2008/00255-003/11/KNM -145/10	
	Iné údaje	
	Bez zápisu.	
	Poznámky	K nehnuteľnosti
	URBÁRSKY MAJETOK NA LV 1308,1849 -51/06	-
4	<b>Čížová Anna r. Káčeriková, HORNÝ VADIČOV, č. 63, SR, Dátum narodenia: 21.01.1953</b>	38/13047
	Titul nadobudnutia	
	OPRAVA CHYBY V ROZHODNUTÍ ObPÚ-2008/00255-003/11/KNM -145/10	
	Iné údaje	

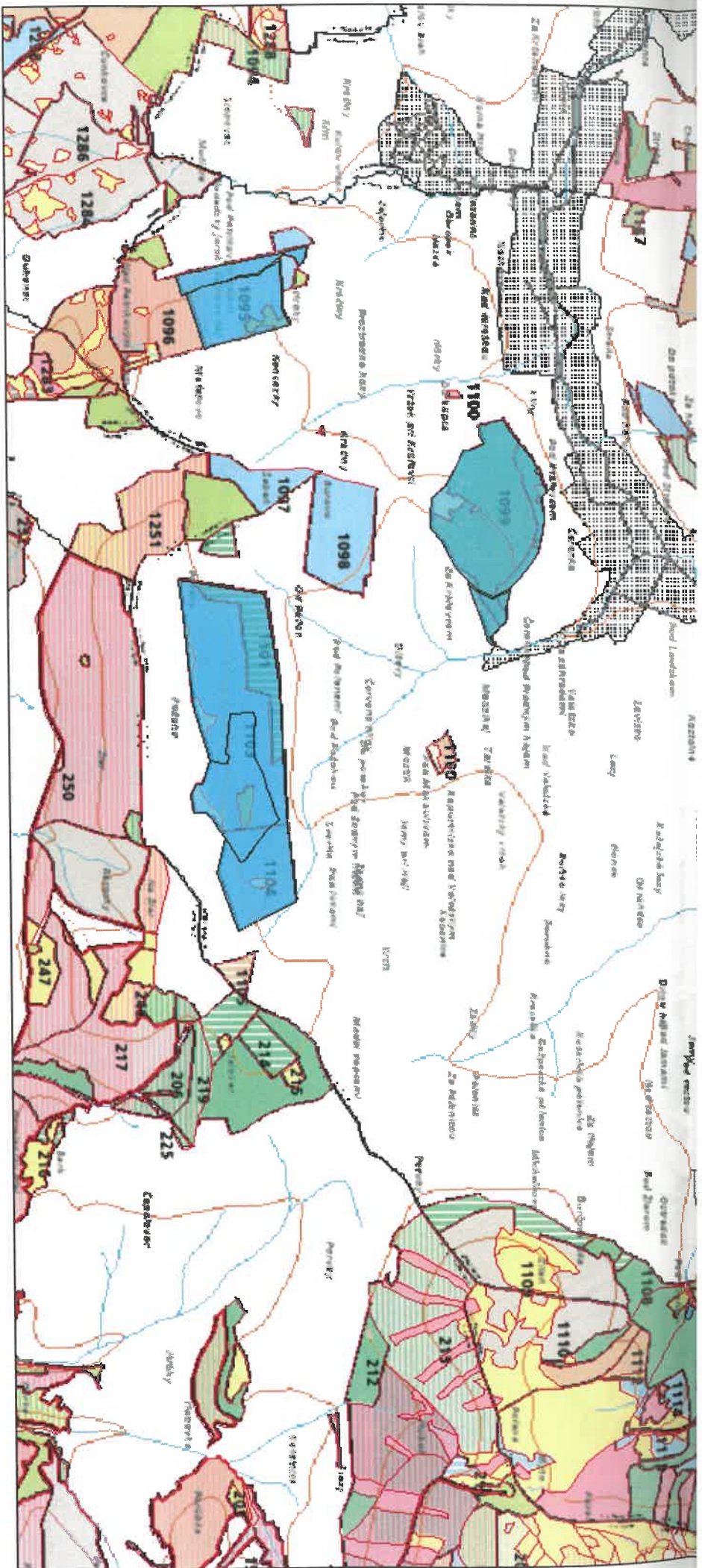
469	BTG HOLDING s.r.o., Ľubochnianska 9, BRATISLAVA, PSČ 831 04, SR, IČO: 35759089	52/13047
	Titul nadobudnutia	
	ŽIADOSŤ O ZMENU V NÁZVE VLASTNÍKA, R 265/2012 - 2/13 ŽIADOSŤ O ZMENU ADRESY - 47/14	
	Iné údaje	
	Bez zápisu.	
	Poznámky	K nehnuteľnosti
	URBÁRSKY MAJETOK NA LV 1308,1849 -50/04	-
470	BTG HOLDING s.r.o., Ľubochnianska 9, BRATISLAVA, PSČ 831 04, SR, IČO: 35759089	27/13047
	Titul nadobudnutia	
	ŽIADOSŤ O ZMENU V NÁZVE VLASTNÍKA, R 265/2012 - 2/13 ŽIADOSŤ O ZMENU ADRESY - 47/14	
	Iné údaje	
	Bez zápisu.	
	Poznámky	K nehnuteľnosti
	URBÁRSKY MAJETOK NA LV 1308,1849 -50/04	-
471	BTG HOLDING s.r.o., Ľubochnianska 9, BRATISLAVA, PSČ 831 04, SR, IČO: 35759089	26/13047
	Titul nadobudnutia	
	ŽIADOSŤ O ZMENU V NÁZVE VLASTNÍKA, R 265/2012 - 2/13 ŽIADOSŤ O ZMENU ADRESY - 47/14	
	Iné údaje	
	Bez zápisu.	
	Poznámky	K nehnuteľnosti
	URBÁRSKY MAJETOK NA LV 1308,1849 -50/04	-
472	TARABOVÁ ŠTEFÁNIA UŠIAKOVA 10 BRATISLAVA, Dátum narodenia: 16.04.1940	2/13047
	Titul nadobudnutia	
	OSVEDČENIE VYHLÁSENIA O VYDRŽANÍ Č. NZ 119289/03 -40/04	
	Iné údaje	
	Bez zápisu.	
	Poznámky	K nehnuteľnosti
	URBÁRSKY MAJETOK NA LV 1308,1849 -50/04	-
473	TREINDLOVÁ KLÁRA UL.HANULOVA ČS.1 BRATISLAVA, Dátum narodenia: 08.07.1936	2/13047
	Titul nadobudnutia	
	OSVEDČENIE VYHLÁSENIA O VYDRŽANÍ Č. NZ 119289/03 -40/04	
	Iné údaje	
	Bez zápisu.	
	Poznámky	K nehnuteľnosti
	URBÁRSKY MAJETOK NA LV 1308,1849 -50/04	-
474	BTG HOLDING s.r.o., Ľubochnianska 9, BRATISLAVA, PSČ 831 04, SR, IČO: 35759089	33/13047
	Titul nadobudnutia	
	ŽIADOSŤ O ZMENU V NÁZVE VLASTNÍKA, R 265/2012 - 2/13 ŽIADOSŤ O ZMENU ADRESY - 47/14	
	Iné údaje	
	Bez zápisu.	
	Poznámky	K nehnuteľnosti

	URBÁRSKY MAJETOK NA LV 1308,1849 -50/04	-
475	BTG HOLDING s.r.o., Ľubochnianska 9, BRATISLAVA, PSČ 831 04, SR, IČO: 35759089	15/13047
	Titul nadobudnutia	
	ŽIADOSŤ O ZMENU V NÁZVE VLASTNÍKA, R 265/2012 - 2/13 ŽIADOSŤ O ZMENU ADRESY - 47/14	
	Iné údaje	
	Bez zápisu.	
	Poznámky	K nehnuteľnosti
	URBÁRSKY MAJETOK NA LV 1308,1849 -50/04	-
477	CABADOVÁ MÁRIA R.VRÁBLOVÁ ČS.67, Dátum narodenia: 11.03.1936	24/13047
	<b>Plomba vyznačená na základe Z-163/2024 (Osvedčenie o dedičstve)</b>	
	Titul nadobudnutia	
	OSVEDČENIE VYHLÁSENIA O VYDRŽANÍ Č. NZ 119289/03 -40/04	
	Iné údaje	
	Bez zápisu.	
	Poznámky	K nehnuteľnosti
	URBÁRSKY MAJETOK NA LV 1308,1849 -50/04	-
478	BTG HOLDING s.r.o., Ľubochnianska 9, BRATISLAVA, PSČ 831 04, SR, IČO: 35759089	31/13047
	Titul nadobudnutia	
	ŽIADOSŤ O ZMENU V NÁZVE VLASTNÍKA, R 265/2012 - 2/13 ŽIADOSŤ O ZMENU ADRESY - 47/14	
	Iné údaje	
	Bez zápisu.	
	Poznámky	K nehnuteľnosti
	URBÁRSKY MAJETOK NA LV 1308,1849 -223/07	-
479	BTG HOLDING s.r.o., Ľubochnianska 9, BRATISLAVA, PSČ 831 04, SR, IČO: 35759089	19/13047
	Titul nadobudnutia	
	ŽIADOSŤ O ZMENU V NÁZVE VLASTNÍKA, R 265/2012 - 2/13 ŽIADOSŤ O ZMENU ADRESY - 47/14	
	Iné údaje	
	Bez zápisu.	
	Poznámky	K nehnuteľnosti
	URBÁRSKY MAJETOK NA LV 1308,1849 -50/04	-
482	HOŠTÁK VLADIMÍR r. HOŠTÁK, HORNÝ VADIČOV, č. 328, SR, Dátum narodenia: 15.01.1965	21/26094
	Titul nadobudnutia	
	OSVEDČENIE O DEDIČSTVE Č.21D /2000/2005 -64/07	
	Iné údaje	
	Bez zápisu.	
	Poznámky	K nehnuteľnosti
	URBÁRSKY MAJETOK NA LV 1308,1849 -64/07	-
483	HOŠTÁK VILIAM, ING., BUDATÍN 484/50, ŽILINA, SR, Dátum narodenia: 03.08.1952	9/13047
	Titul nadobudnutia	
	OSVEDČENIE O DEDIČSTVE Č. 21D/741/2006 -183/07	
	Iné údaje	
	Bez zápisu.	

	OSVEDČENIE O DEDIČSTVE Č. 15D 905/2010-222/11	
	Iné údaje	
	Bez zápisu.	
	Poznámky	K nehnuteľnosti
	URBÁRSKY MAJETOK NA LV 1308,1849 -50/04	-
653	PAVLUSÍK KAROL DR.RADOĽA č.93, Dátum narodenia: 20.02.1946	8/13047
	Titul nadobudnutia	
	OSVEDČENIE VYHLÁSENIA O VYDRŽANÍ Č. NZ 119289/03 -40/04	
	Iné údaje	
	Bez zápisu.	
	Poznámky	K nehnuteľnosti
	URBÁRSKY MAJETOK NA LV 1308,1849 -50/04	-
656	RECHTORÍKOVÁ MÁRIA UL.D.POLSKÉHO ČS.687/12 KYSUCKÉ NOVÉ MESTO, Dátum narodenia: -	8/13047
	Titul nadobudnutia	
	OSVEDČENIE VYHLÁSENIA O VYDRŽANÍ Č. NZ 119289/03 -40/04	
	Iné údaje	
	Bez zápisu.	
	Poznámky	K nehnuteľnosti
	URBÁRSKY MAJETOK NA LV 1308,1849 -50/04	-
657	KAČERÍKOVÁ ANNA R.MARTINÍKOVÁ ČS.208, Dátum narodenia: 26.10.1947	13/13047
	Titul nadobudnutia	
	OSVEDČENIE VYHLÁSENIA O VYDRŽANÍ Č. NZ 119289/03 -40/04	
	Iné údaje	
	Bez zápisu.	
	Poznámky	K nehnuteľnosti
	URBÁRSKY MAJETOK NA LV 1308,1849 -50/04	-
658	Guštanová Miroslava r. Vydrová, 793 83, Jindřichov, č. 436, SR, Dátum narodenia: 11.11.1952	9/13047
	Titul nadobudnutia	
	OSVEDČENIE VYHLÁSENIA O VYDRŽANÍ Č. NZ 119289/03 -40/04	
	Iné údaje	
	R 285/19 - Okresný úrad Žilina, pozemkový a lesný odbor - Oprava chyby v písomnom vyhotovení rozhodnutí - 142/19	
	Poznámky	K nehnuteľnosti
	URBÁRSKY MAJETOK NA LV 1308,1849 -50/04	-
659	BTG HOLDING s.r.o., Ľubochnianska 9, BRATISLAVA, PSČ 831 04, SR, IČO: 35759089	97/13047
	Titul nadobudnutia	
	ŽIADOSŤ O ZMENU V NÁZVE VLASTNÍKA, R 265/2012 - 2/13 ŽIADOSŤ O ZMENU ADRESY - 47/14	
	Iné údaje	
	Bez zápisu.	
	Poznámky	K nehnuteľnosti
	URBÁRSKY MAJETOK NA LV 1308,1849 -50/04	-
660	BABUŠA DUŠAN r. BABUŠA, STRED 45/5, POVAŽSKÁ BYSTRICA, SR, Dátum narodenia: 20.04.1950	10/13047

# Horný Vadičov, LV 1308





7. 2. 2024

JPRL

Ostatné lesné plochy

Obce

Okres

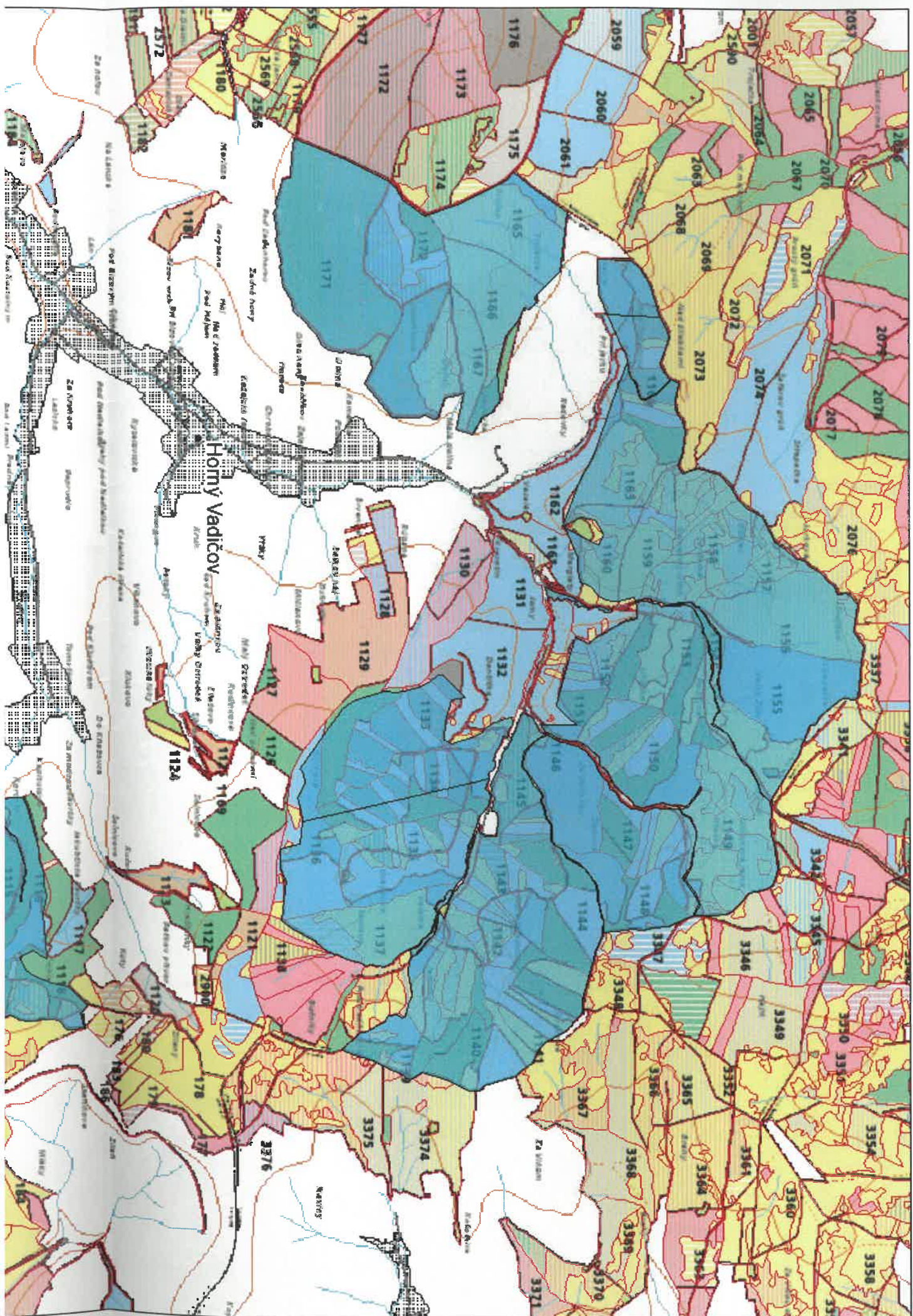
Kraj

1:20 000





# Horný Vadičov, LV 1849





7. 2. 2024

JPRL

Ostatné lesné plochy

Obce

Okres

Kraj



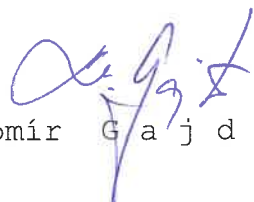
1:20 000

## V. ZNALECKÁ DOLOŽKA

Znalecký posudok som vypracoval ako znalec zapísaný v zozname znalcov, tlmočníkov a prekladateľov vedenom Ministerstvom spravodlivosti Slovenskej republiky pre odbor lesníctvo a odvetvie odhad hodnoty lesov, evidenčné číslo znalca 910826.

Znalecký úkon je zapísaný v elektronickom denníku znalca pod číslom zadania 202400252151.

Za znalecký úkon a vzniknuté náklady účtujem podľa vyúčtovania na základe priloženého dokladu - faktúra číslo 2/2024.

  
Ing. Lubomír G a j d o š

